



# **Boletim Estatístico Anual 2005**

**APDL – Administração dos Portos do Douro e Leixões, SA**

### MOVIMENTO GERAL

.Movimento Geral Anual	5
.Porto de Leixões	
Evolução do movimento de navios e mercadorias	6
Evolução do movimento de mercadorias segundo o grupo	8
Evolução do movimento de contentores	9
.Porto do Douro	
Evolução do movimento de navios e mercadorias	10

### LEIXÕES

#### **Navios**

.Movimento de navios segundo a bandeira	13
.Movimento de navios segundo o tipo	15
.Movimento de navios segundo o tipo e a classe em GT	16
.Movimento de navios segundo a classe em DWT	20
.Movimento de navios arribados	21

#### **Navios e Mercadorias**

.Movimento de navios e de mercadorias segundo a bandeira do navio (navios em operações de carga/ descarga)	22
.Movimento de navios e de mercadorias segundo o tipo de navio (navios em operações de carga/ descarga)	25

#### **Mercadorias**

.Movimento de Mercadorias segundo o Grupo	26
.Movimento de Mercadorias segundo o Grupo e a Natureza	27
.Movimento de Mercadorias segundo a Natureza e a estrutura do NST/R	30
.Movimento de Mercadorias segundo o Grupo e a Origem/Destino	33

.Movimento de Mercadorias segundo as Regiões Mundiais de Origem/Destino	<b>34</b>
.Movimento de Mercadorias segundo o Território de Origem/Destino	<b>35</b>
.Movimento de Mercadorias segundo os Locais de Carga e Descarga	<b>40</b>
.Movimento de Mercadorias segundo o Grupo e a Natureza por Locais de Carga e Descarga	<b>41</b>

### **Contentores**

.Movimento de Contentores em número	<b>47</b>
.Movimento de Contentores em teu's	<b>48</b>
.Movimento de Contentores em teu's segundo os principais portos	<b>49</b>

### **Ro-Ro**

.Movimento de Unidades em Tráfego Roll-On/Roll-Off	<b>51</b>
--	-----------

### **DOURO**

.Movimento de navios segundo o tipo e a bandeira	<b>53</b>
--	-----------



## **Elementos Estatísticos dos Portos do Douro e Leixões**

### **MOVIMENTO GERAL**

## Movimento Geral

TRÁFEGO	Unidade	2004	2005	Desv. %
<b>PORTO DE LEIXÕES</b>				
<b>NAVIOS ENTRADOS</b>				
Nacionais	nº	448	348	-22%
Estrangeiros	nº	2 271	2 428	7%
<b>Total</b>	<b>nº</b>	<b>2 719</b>	<b>2 776</b>	<b>2%</b>
Nacionais	GT	2 187 864	1 951 169	-11%
Estrangeiros	GT	17 665 395	18 181 754	3%
<b>Total</b>	<b>GT</b>	<b>19 853 259</b>	<b>20 132 923</b>	<b>1%</b>
<b>MERCADORIAS</b>				
Carregadas	t	3 802 897	3 883 076	2%
Descarregadas	t	9 900 609	10 167 634	3%
Carga Fraccionada	t	467 036	487 152	4%
Carga Contentorizada	t	3 548 831	3 539 005	0%
Ro - Ro	t	10 755	9 108	-15%
Granéis Sólidos	t	2 378 268	2 302 441	-3%
Granéis Líquidos	t	7 298 616	7 713 004	6%
<b>Total</b>	<b>t</b>	<b>13 703 505</b>	<b>14 050 710</b>	<b>3%</b>
<b>CONTENTORES</b>				
Carregados	nº	111 267	113 245	2%
Descarregados	nº	116 940	120 049	3%
<b>Total</b>	<b>nº</b>	<b>228 207</b>	<b>233 294</b>	<b>2%</b>
Carregados	TEU	170 706	170 897	0%
Descarregados	TEU	178 789	181 105	1%
<b>Total</b>	<b>TEU</b>	<b>349 495</b>	<b>352 002</b>	<b>1%</b>
<b>ABASTECIMENTOS</b>				
Combustíveis	t	418	3 470	730%
Água	t	28 545	29 736	4%
<b>Total</b>	<b>t</b>	<b>28 963</b>	<b>33 206</b>	<b>15%</b>
<b>PESCADO</b>				
<b>Total</b>	<b>t</b>	<b>24 323</b>	<b>20 929</b>	<b>-14%</b>
<b>PASSAGEIROS</b>				
Embarcados	nº	132	95	-28%
Desembarcados	nº	129	117	-9%
Trânsito	nº	21 622	17 504	-19%
<b>Total</b>	<b>nº</b>	<b>21 883</b>	<b>17 716</b>	<b>-19%</b>
<b>PORTO DO DOURO</b>				
<b>NAVIOS ENTRADOS</b>				
Nacionais	nº	0	2	-
Estrangeiros	nº	83	46	-45%
<b>Total</b>	<b>nº</b>	<b>83</b>	<b>48</b>	<b>-42%</b>
Nacionais	GT	0	118	-
Estrangeiros	GT	119 762	65 453	-45%
<b>Total</b>	<b>GT</b>	<b>119 762</b>	<b>65 571</b>	<b>-45%</b>
<b>PESCADO</b>				
<b>Total</b>	<b>t</b>	<b>25</b>	<b>19</b>	<b>-27%</b>



## **Elementos Estatísticos dos Portos do Douro e Leixões**

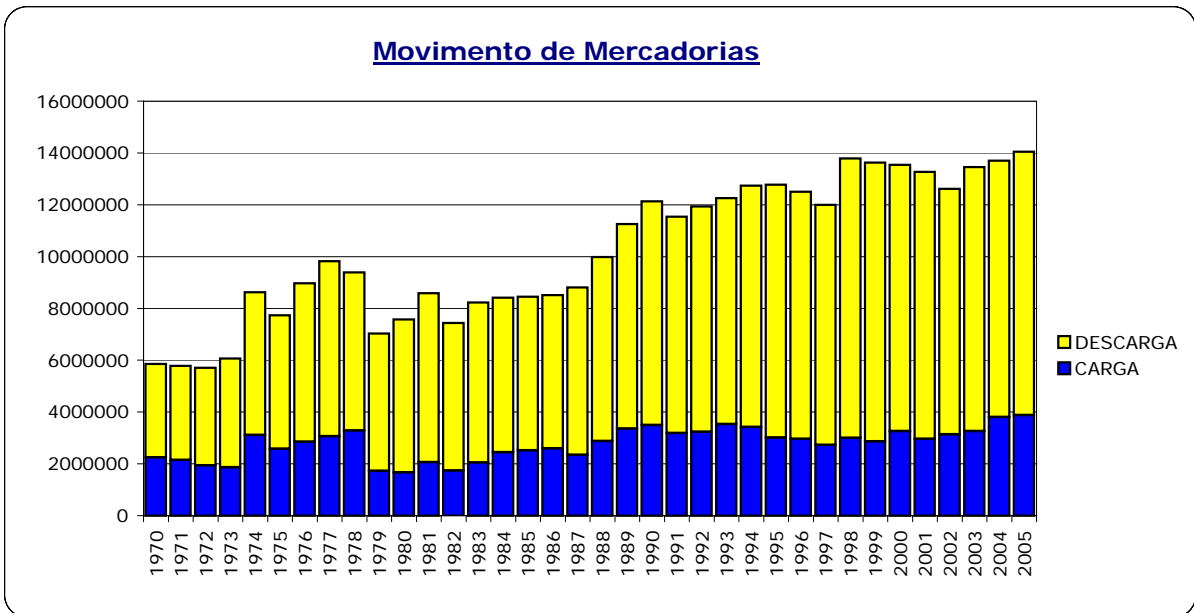
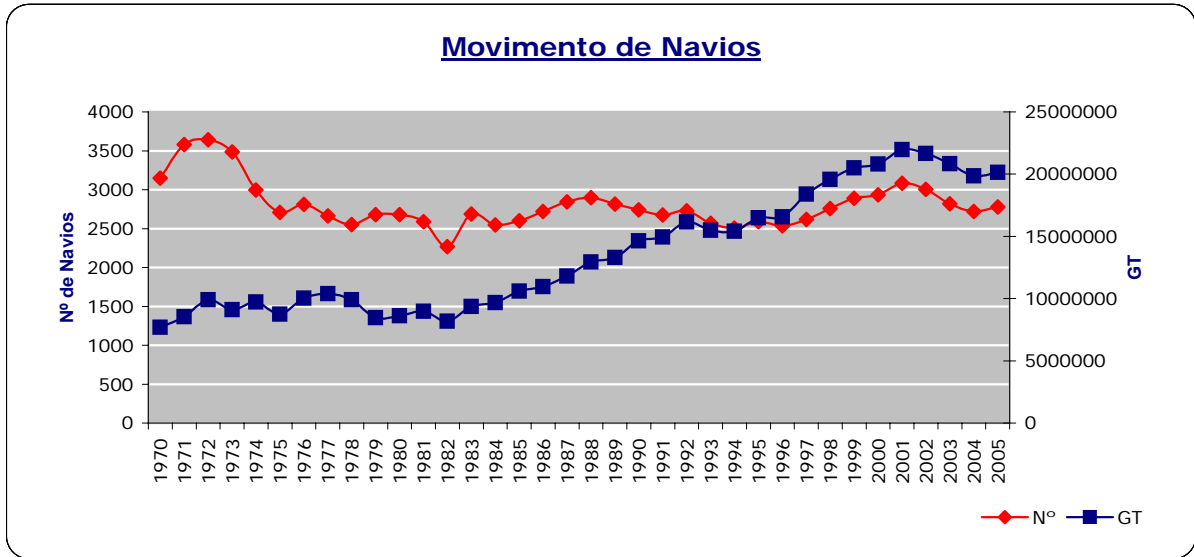
**LEIXÕES**

**Porto de Leixões**  
**Movimento de Navios e Mercadorias**

ANO	NAVIOS		MERCADORIAS ( t )		
	Nº	GT	CARGA	DESCARGA	TOTAL
1970	3 147	7 690 855	2 250 253	3 602 764	5 853 017
1971	3 582	8 544 077	2 146 224	3 637 046	5 783 270
1972	3 644	9 908 111	1 933 730	3 776 669	5 710 399
1973	3 486	9 099 687	1 862 846	4 200 016	6 062 862
1974	2 996	9 734 537	3 114 486	5 506 530	8 621 016
1975	2 707	8 741 692	2 583 890	5 147 187	7 731 077
1976	2 810	10 024 706	2 857 161	6 116 286	8 973 447
1977	2 661	10 384 338	3 058 871	6 768 440	9 827 311
1978	2 550	9 902 154	3 280 594	6 104 039	9 384 633
1979	2 678	8 463 676	1 734 093	5 300 036	7 034 129
1980	2 679	8 617 925	1 662 662	5 910 955	7 573 617
1981	2 588	8 975 964	2 067 233	6 515 535	8 582 768
1982	2 268	8 174 725	1 739 228	5 693 812	7 433 040
1983	2 686	9 357 563	2 051 747	6 174 379	8 226 126
1984	2 546	9 665 371	2 449 094	5 964 115	8 413 209
1985	2 601	10 607 972	2 521 070	5 933 514	8 454 584
1986	2 719	10 958 663	2 595 186	5 917 713	8 512 899
1987	2 842	11 803 651	2 351 046	6 455 434	8 806 480
1988	2 898	12 948 462	2 879 829	7 100 065	9 979 894
1989	2 815	13 310 089	3 357 067	7 893 801	11 250 868
1990	2 742	14 636 230	3 493 092	8 641 973	12 135 065
1991	2 674	14 948 001	3 189 134	8 354 565	11 543 699
1992	2 730	16 142 282	3 232 855	8 703 026	11 935 881
1993	2 568	15 473 187	3 529 710	8 729 193	12 258 903
1994	2 506	15 414 423	3 419 547	9 316 019	12 735 566
1995	2 590	16 493 194	3 015 367	9 762 499	12 777 866
1996	2 535	16 575 015	2 963 645	9 537 332	12 500 977
1997	2 619	18 389 817	2 733 536	9 266 427	11 999 963
1998	2 756	19 579 220	3 002 731	10 782 649	13 785 380
1999	2 888	20 492 938	2 870 261	10 756 740	13 627 001
2000	2 935	20 813 905	3 259 483	10 287 215	13 546 698
2001	3 083	21 964 275	2 965 697	10 299 268	13 264 965
2002	3 003	21 647 470	3 133 389	9 486 601	12 619 990
2003	2 819	20 832 057	3 265 055	10 185 327	13 450 382
2004	2 719	19 853 259	3 802 454	9 900 552	13 703 006
2005	2 776	20 132 923	3 883 076	10 167 634	14 050 710

## Porto de Leixões

### Movimento de Navios e Mercadorias



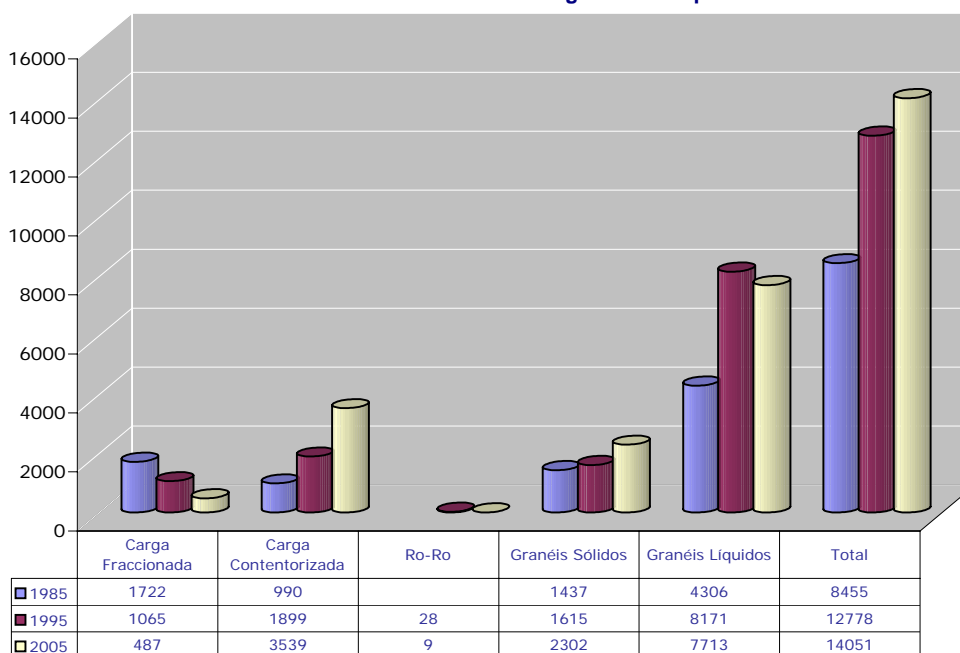


Porto de Leixões  
Movimento de Mercadorias

1000 t

ANO	C. Geral Fraccionada	Carga Contentorizada	Ro-Ro	Granéis Sólidos	Granéis Líquidos	Total
1980	1 912	734		1 479	3 449	7 574
1981	1 989	720		1 489	4 385	8 583
1982	1 524	689		1 390	3 830	7 433
1983	1 457	793		1 692	4 284	8 226
1984	1 576	894		1 503	4 440	8 413
1985	1 722	990		1 437	4 306	8 455
1986	1 761	1 046		1 313	4 393	8 513
1987	1 700	1 211		1 516	4 379	8 806
1988	1 738	1 281		1 588	5 373	9 980
1989	1 701	1 322		1 540	6 688	11 251
1990	1 695	1 494	12	1 566	7 368	12 135
1991	1 217	1 526	13	1 571	7 217	11 544
1992	1 136	1 705	14	1 529	7 552	11 936
1993	924	1 643	19	1 398	8 275	12 259
1994	897	1 726	29	1 634	8 450	12 736
1995	1 065	1 899	28	1 615	8 171	12 778
1996	834	1 940	34	1 658	8 035	12 501
1997	860	2 072	39	1 744	7 285	12 000
1998	1 295	2 357	26	1 949	8 158	13 785
1999	885	2 446	34	2 146	8 116	13 627
2000	853	2 728	36	2 089	7 841	13 547
2001	827	2 860	146	2 072	7 360	13 265
2002	708	2 925	19	2 116	6 831	12 599
2003	546	3 185	10	2 237	7 471	13 449
2004	467	3 549	11	2 378	7 299	13 704
2005	487	3 539	9	2 302	7 713	14 051

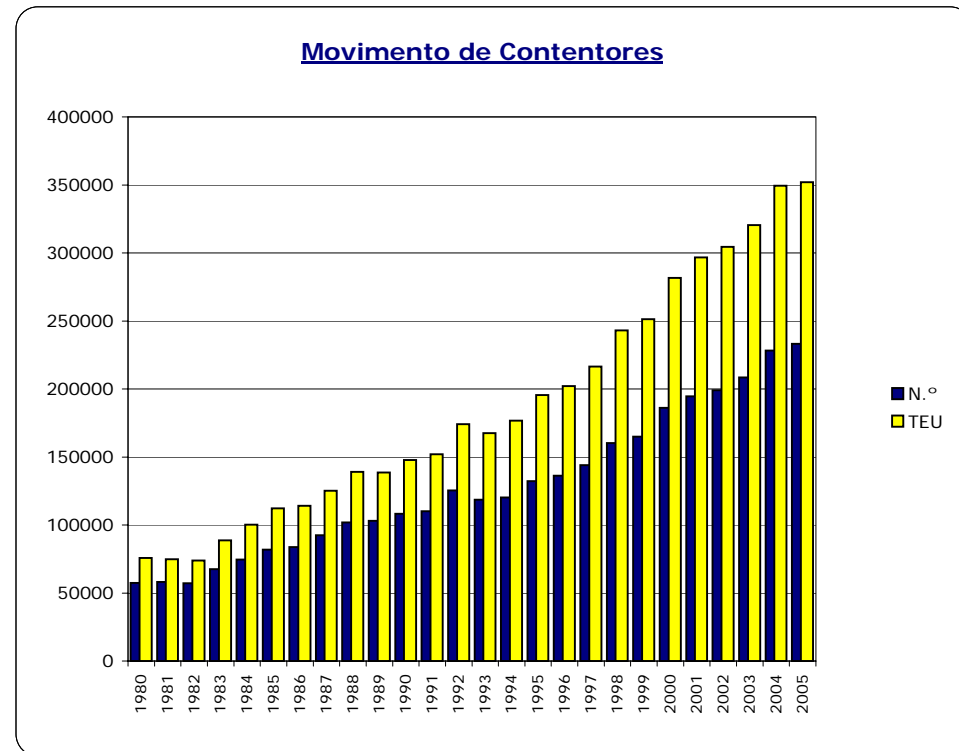
Movimento de Mercadorias segundo o Grupo



## Porto de Leixões

### Movimento de Contentores

Ano	N.º	TEU
1980	57 414	75 659
1981	58 041	74 745
1982	57 224	73 810
1983	67 519	88 597
1984	74 590	100 304
1985	81 961	112 169
1986	83 733	114 168
1987	92 560	125 294
1988	101 929	139 080
1989	102 992	138 691
1990	108 309	147 651
1991	110 167	152 026
1992	125 365	174 012
1993	118 471	167 466
1994	120 175	176 753
1995	132 152	195 486
1996	136 345	202 182
1997	144 072	216 406
1998	160 309	243 158
1999	164 905	251 401
2000	186 182	281 596
2001	194 537	296 616
2002	199 036	304 355
2003	208 572	320 433
2004	228 207	349 460
2005	233 294	352 002

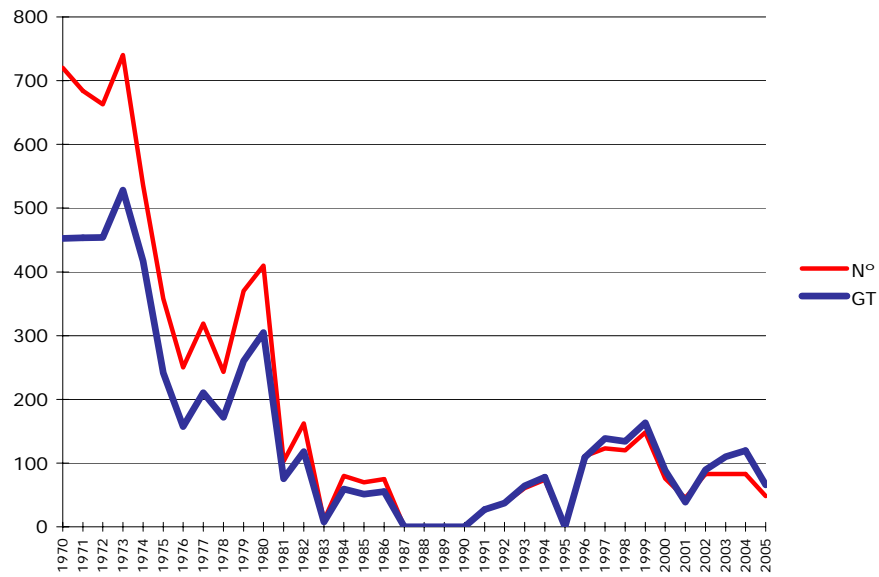


**Porto do Douro**  
**Movimento de Navios e Mercadorias**

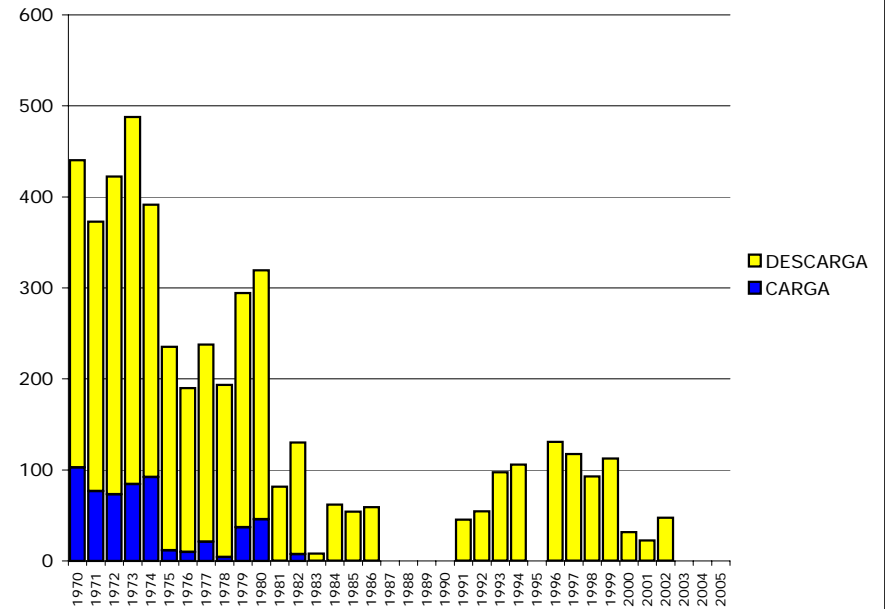
ANO	NAVIOS		MERCADORIAS ( t )		
	Nº	GT	CARGA	DESCARGA	TOTAL
1970	720	452 626	102 725	337 677	440 402
1971	684	453 584	76 773	296 180	372 953
1972	663	454 216	72 986	349 264	422 250
1973	740	528 515	84 467	403 425	487 892
1974	536	416 615	91 989	299 397	391 386
1975	358	241 608	11 681	223 581	235 262
1976	250	157 184	9 894	180 130	190 024
1977	319	210 526	21 016	216 649	237 665
1978	243	171 684	4 262	189 107	193 369
1979	370	260 088	36 885	257 414	294 299
1980	410	305 012	45 746	273 646	319 392
1981	103	75 121	-	81 630	81 630
1982	162	118 264	7 386	122 571	129 957
1983	10	7 286	-	8 160	8 160
1984	80	59 359	-	62 010	62 010
1985	70	51 271	-	54 020	54 020
1986	75	55 257	-	59 070	59 070
1987	-	-	-	-	-
1988	-	-	-	-	-
1989	-	-	-	-	-
1990	-	-	-	-	-
1991	27	27 270	-	45 447	45 447
1992	37	37 226	-	54 610	54 610
1993	61	64 287	-	97 354	97 354
1994	74	77 733	-	105 966	105 966
1995	-	-	-	-	-
1996	111	108 842	-	130 688	130 688
1997	123	138 652	-	117 630	117 630
1998	120	133 838	-	92 964	92 964
1999	148	163 104	-	112 596	112 596
2000	76	88 159	-	31 531	31 531
2001	45	38 464	-	22 489	22 489
2002	83	89 157	-	47 551	47 551
2003	83	110 145	-	-	-
2004	83	119 762	-	-	-
2005	48	65 571	-	-	-

## Porto do Douro

**MOVIMENTO DE NAVIOS**



**MOVIMENTO DE MERCADORIAS**



**Porto de Leixões**  
**Movimento de Navios Segundo a Bandeira**

Bandeira	2004		2005		2004/2005 Variação Acumulada	
	Nº	GT	Nº	GT	Nº	GT
PORTUGAL	448	2 187 864	348	1 951 169	-22%	-11%
ALEMANHA	144	664 518	157	793 415	9%	19%
ANTI.NEERLANDESAS	23	58 856	18	41 916	-22%	-29%
ANTIGUA E BARBUDA	604	2 704 371	648	2 784 652	7%	3%
ARÁBIA SAUDITA	1	14 280	0	0	-100%	-100%
ARGÉLIA	0	0	1	540	-	-
BARBADOS	3	23 982	2	3 355	-33%	-86%
BÉLGICA	22	84 845	19	60 128	-14%	-29%
BELIZE	12	104 464	13	98 257	8%	-6%
BERMUDAS	2	10 634	0	0	-100%	-100%
BRASIL	0	0	1	1 038	-	-
BULGÁRIA	6	12 246	12	24 492	100%	100%
CAMBOJA (KAMPUCHEA)	0	0	1	2 145	-	-
CANADÁ	1	15 893	0	0	-100%	-100%
CHINA	2	36 254	4	54 678	100%	51%
CHIPRE	88	1 033 319	102	862 955		
COMORES	1	3 881	2	6 954		
COREIA DO NORTE	1	8 967	0	0	-100%	-100%
COREIA DO SUL	1	24 508	1	17 911	0%	-27%
CROÁCIA	3	15 360	3	51 020	0%	232%
DINAMARCA	95	1 085 294	86	860 101	-9%	-21%
DOMINICA	0	0	2	3 695	-	-
ESTADOS UNIDOS DA AMÉRICA	3	11 890	0	0	-100%	-100%
EMIRADOS ÁRABES UNIDOS	18	60 804	10	33 780	-44%	-44%
REPÚBLICA ESLOVACA	0	0	2	14 562	-	-
ESPAÑHA	197	939 445	158	852 182	-20%	-9%
ESTÓNIA	2	12 790	3	7 498	50%	-41%
FILIPINAS	3	37 721	0	0	-100%	-100%
FINLÂNDIA	0	0	4	15 312	-	-
FRANÇA	27	362 963	26	386 560	-4%	7%
GEÓRGIA	0	0	2	3 602	-	-
GIBRALTAR	61	307 922	84	570 770	38%	85%
GRÉCIA	22	761 579	14	740 621	-36%	-3%
HONG-KONG	4	55 908	3	37 673	-25%	-33%
ILHAS BAAMAS	104	1 179 123	116	949 199	12%	-19%
ILHAS CAIMAS	16	76 350	18	62 675	13%	-18%

Bandeira	2004		2005		2004/2005 Variação Acumulada	
	Nº	GT	Nº	GT	Nº	GT
ILHAS CANÁRIAS	1	7 478	1	7 478	0%	0%
ILHAS MARSHALL	33	733 491	35	594 778	6%	-19%
ÍNDIA	0	0	3	94 077	-	-
IRÃO	1	15 670	1	15 670		
IRLANDA	16	50 694	8	21 842	-50%	-57%
ITÁLIA	27	342 612	12	145 306	-56%	-58%
LIBÉRIA	82	1 117 087	66	1 237 127	-20%	11%
LITUÂNIA	4	5 872	6	26 399	50%	350%
LUXEMBURGO	18	142 057	11	144 548	-39%	2%
MALTA	76	927 423	85	855 613	12%	-8%
MARROCOS	3	10 543	0	0	-100%	-100%
NORUEGA	49	275 221	44	398 920	-10%	45%
OMAN	2	1 016	1	410		
PAÍSES BAIXOS	103	372 331	100	411 713	-3%	11%
PANAMÁ	122	2 259 514	197	2 825 063	61%	25%
POLÓNIA	2	14 965	0	0	-100%	-100%
REINO UNIDO	119	842 033	170	1 010 851	43%	20%
REPÚBLICA DOMINICANA	0	0	1	1 589	-	-
ROMÉNIA	1	11 055	0	0	-100%	-100%
RÚSSIA	21	115 899	30	128 641	43%	11%
SÃO VICENTE	81	416 180	75	405 472	-7%	-3%
SINGAPURA	13	67 781	22	186 427	69%	175%
SUÉCIA	14	143 009	10	104 417	-29%	-27%
SUIÇA	3	8 997	3	11 931	0%	33%
TAILÂNDIA	1	21 531	2	29 969	100%	39%
TURQUIA	11	37 837	23	65 113	109%	72%
TUVALU	0	0	2	1 206	-	-
UCRÂNIA	2	16 932	7	60 038	250%	255%
VANUATU	0	0	1	55 470	-	-
<b>TOTAL</b>	<b>2 719</b>	<b>19 853 259</b>	<b>2 776</b>	<b>20 132 923</b>	<b>2%</b>	<b>1%</b>

**Porto de Leixões**  
**Movimento de Navios Segundo o Tipo**

Tipo	2004						2005					
	Nacionais		Estrangeiros		Total		Nacionais		Estrangeiros		Total	
	Nº	GT	Nº	GT	Nº	GT	Nº	GT	Nº	GT	Nº	GT
Petroleiro	50	630 733	145	3 423 435	195	4 054 168	65	913 535	118	2 719 849	183	3 633 384
N/T Produtos Químicos	6	19 916	120	720 005	126	739 921	7	19 348	140	889 169	147	908 517
Transp.Gás Liquefeito	8	21 788	153	553 558	161	575 346	15	40 200	154	556 273	169	596 473
Navio-Tanque, n.d.	0	0	44	302 780	44	302 780	2	7 575	75	909 225	77	916 800
Graneleiro	72	189 458	117	1 122 852	189	1 312 310	68	155 440	91	902 669	159	1 058 109
Porta-Contentores	53	234 481	539	4 365 971	592	4 600 452	55	238 672	586	4 366 641	641	4 605 313
Porta-Barcas	0	0	2	11 702	2	11 702	0	0	1	4 939	1	4 939
Transp. Veículos	0	0	15	818 270	15	818 270	0	0	8	426 014	8	426 014
Transp. Especializ., n.d.	0	0	3	18 790	3	18 790	0	0	3	21 770	3	21 770
RO-RO/Passageiros	0	0	9	138 618	9	138 618	0	0	10	161 244	10	161 244
RO-RO, n.d.	0	0	28	422 915	28	422 915	0	0	34	628 008	34	628 008
C.Geral, Single-Decker	3	7 407	22	62 796	25	70 203	4	9 876	28	73 273	32	83 149
C.Geral, Multi-Decker	0	0	5	23 246	5	23 246	0	0	12	63 248	12	63 248
Misto, C.Geral/Contentores	37	154 815	91	637 261	128	792 076	50	208 584	94	667 838	144	876 422
Carga Geral, n.d.	156	695 294	873	4 180 497	1 029	4 875 791	73	317 258	994	4 927 148	1 067	5 244 406
Cruzeiros	7	73 909	37	677 569	44	751 478	3	38 950	33	576 663	36	615 613
Passageiros	0	0	13	76 681	13	76 681	0	0	3	31 013	3	31 013
Pesca	0	0	2	959	2	959	0	0	1	2 145	1	2 145
Abastecim. ao largo	0	0	1	1 996	1	1 996	0	0	0	0	0	0
Rebocador	4	1 884	14	8 153	18	10 037	5	1 199	8	15 020	13	16 219
Investigação/Exploração	0	0	5	5 366	5	5 366	0	0	2	7 512	2	7 512
Draga	49	152 390	5	5 510	54	157 900	0	0	6	18 145	6	18 145
Navios de Guerra	2	4 222	25	71 199	27	75 421	0	0	15	79 485	15	79 485
Subm/Plat Secas N.D.	1	1 567	0	0	1	1 567	0	0	0	0	0	0
<b>TOTAL</b>	<b>448</b>	<b>2 187 864</b>	<b>2 271</b>	<b>17 665 395</b>	<b>2 719</b>	<b>19 853 259</b>	<b>348</b>	<b>1 951 169</b>	<b>2 428</b>	<b>18 181 754</b>	<b>2 776</b>	<b>20 132 923</b>

**Porto de Leixões**  
**Movimento de Navios Segundo o Tipo e Classe GT**

Tipo e Classe	2004		2005	
	Nº	GT	Nº	GT
<b>Até 99</b>				
Passageiros	2	142	0	0
Rebocador	0	0	1	59
Navios de Guerra	3	159	4	160
Subtotal	5	301	5	219
<b>De 100 a 499</b>				
Passageiros	3	576	2	736
Pesca	1	163	0	0
Rebocador	16	5 092	9	2 372
Investigação/Exploração	4	862	0	0
Navios de Guerra	2	825	1	410
Subtotal	26	7 518	13	3 667
<b>De 500 a 999</b>				
Carga Geral, n.d.	10	9 114	18	15 302
Cruzeiros	1	850	0	0
Passageiros	3	1 785	0	0
Rebocador	1	538	0	0
Navios de Guerra	8	4 570	2	1 100
Navios, n.d.	1	606	0	0
Pesca	1	796	0	0
Subtotal	25	18 259	21	16 934
<b>De 1 000 a 1 999</b>				
Petroleiro	1	1 666	2	3 805
C.Geral, Single-Decker	0	0	3	5 164
Carga Geral, n.d.	146	242 208	152	263 465
Draga	5	5 510	3	3 308
Navios de Guerra	4	6 017	1	1 038
Submarino/Plat/D. Secas, n.d.	1	1 567	0	0
Subtotal	161	263 819	176	304 556
<b>De 2 000 a 2 999</b>				
Petroleiro	9	22 308	7	17 448
N/T Produtos Químicos	24	56 455	41	96 686
Transp.Gás Liquefeito	41	118 245	31	87 596
Navio-Tanque, n.d.	3	8 273	11	30 485
Graneleiro	59	130 038	94	217 893
Porta-Contentores	3	8 569	18	53 712
RO-RO, n.d.	2	4 590	1	2 295
C.Geral, Single-Decker	22	55 344	24	57 639
C.Geral, Multi-Decker	4	10 180	7	17 815



Tipo e Classe	2004		2005	
	Nº	GT	Nº	GT
Misto, C.Geral/Conten.	23	56 412	29	72 857
Misto C.Geral/Passag.	1	2 549	0	0
Passageiros	1	2 990	0	0
Carga Geral, n.d.	209	518 227	228	572 040
Pesca	0	0	1	2 145
Navios de Guerra	0	0	1	2 350
Subtotal	401	994 180	493	1 230 961
<b>De 3 000 a 3 999</b>				
Petroleiro	34	121 962	27	99 859
N/T Produtos Químicos	47	165 589	46	165 822
Transp.Gás Liquefeito	86	301 875	102	352 301
Navio-Tanque, n.d.	20	77 726	31	120 601
Graneleiro	64	236 578	10	35 378
Porta-Contentores	102	407 399	112	447 358
Misto, C.Geral/Conten.	31	120 117	25	97 035
Carga Geral, n.d.	207	767 044	217	809 458
Cruzeiros	2	6 981	1	3 849
Draga	49	152 390	0	0
Navios de Guerra	4	13 580	0	0
Subtotal	650	2 386 789	578	2 157 331
<b>De 4 000 a 4 999</b>				
Petroleiro	17	76 618	4	16 758
N/T Produtos Químicos	17	76 245	14	62 636
Transp.Gás Liquefeito	30	129 038	36	156 576
Navio-Tanque, n.d.	5	23 917	12	55 704
Graneleiro	7	30 233	2	8 638
Porta-Contentores	94	419 512	122	536 580
Porta-Barcas	1	4 939	1	4 939
C.Geral, Single-Decker	3	14 859	1	4 953
Misto, C.Geral/Conten.	42	184 971	48	205 027
Carga Geral, n.d.	268	1 130 174	236	997 712
Investigação/Exploração	1	4 504	1	4 504
Cruzeiros	4	16 976	5	21 528
Subtotal	493	2 129 562	489	2 106 130
<b>De 5 000 a 5 999</b>				
Petroleiro	0	0	4	22 640
N/T Produtos Químicos	3	15 397	1	5 401
Navio-Tanque, n.d.	6	32 376	2	10 541
Graneleiro	6	32 286	6	32 286
Porta-Contentores	17	91 307	12	64 452
Transp. Especializ., n.d.	1	5 952	1	5 818
RO-RO, n.d.	2	11 520	1	5 752
Carga Geral, n.d.	53	299 417	42	235 943

Tipo e Classe	2004		2005	
	Nº	GT	Nº	GT
Cruzeiros	0	0	1	5 888
Subtotal	92	509 953	78	434 336
<b>De 6 000 a 6 999</b>				
Petroleiro	1	6 206	2	13 480
Graneleiro	1	6 000	0	0
Porta-Contentores	214	1 341 910	245	1 538 734
Porta-Barcas	1	6 763	0	0
Misto, C.Geral/Conten.	4	25 779	3	19 219
Carga Geral, n.d.	17	108 733	37	238 929
Cruzeiros	1	6 752	1	6 752
Subtotal	244	1 535 114	289	1 824 008
<b>De 7 000 a 7 999</b>				
Petroleiro	1	7 915	2	14 570
N/T Produtos Químicos	1	7 180	0	0
Graneleiro	0	0	2	14 375
Porta-Contentores	14	103 398	18	133 078
Transp. Especializ., n.d.	1	7 876	0	0
RO-RO Contentores	0	0	2	14 440
RO-RO, n.d.	2	15 894	3	21 780
Misto, C.Geral/Conten.	4	28 582	2	14 078
Carga Geral, n.d.	6	45 508	2	15 218
Cruzeiros	1	7 478	1	7 478
Navio Frigorífico	0	0	1	7 286
Subtotal	30	223 831	33	242 303
<b>De 8 000 a 8 999</b>				
Petroleiro	4	35 458	2	16 078
RO-RO, n.d.	3	25 392	7	59 607
Carga Geral, n.d.	2	16 935	4	33 630
Cruzeiros	2	16 660	4	33 320
Subtotal	12	103 412	24	201 811
<b>De 9 000 a 9 999</b>				
Petroleiro	1	9 382	3	28 128
Navio-Tanque, n.d.	1	9 266	1	9 993
Graneleiro	0	0	1	9 965
Porta-Contentores	14	139 081	5	49 539
Carga Geral, n.d.	12	113 336	10	94 226
Cruzeiros	6	57 378	1	9 570
Navio Frigorífico	0	0	1	9 307
Subtotal	34	328 443	22	210 728
<b>De 10 000 a 19 999</b>				
Petroleiro	76	1 118 103	91	1 410 650
N/T Produtos Químicos	33	395 823	44	556 789

Tipo e Classe	2004		2005	
	Nº	GT	Nº	GT
Navio-Tanque, n.d.	6	83 782	2	28 800
Graneleiro	38	575 391	37	581 123
Porta-Contentores	125	1 895 434	107	1 732 744
RO-RO/Passageiros	9	138 618	9	132 986
RO-RO, n.d.	2	29 249	0	0
C.Geral, Multi-Decker	1	13 066	1	11 751
Misto, C.Geral/Conten.	21	349 342	24	424 800
Carga Geral, n.d.	87	1 345 795	109	1 689 183
Cruzeiros	10	147 790	8	118 232
Navios de Guerra	2	30 715	4	66 104
Navio Frigorífico	1	12 111	1	13 312
Subtotal	411	6 135 219	438	6 777 464
<b>De 20 000 a 29 999</b>				
Petroleiro	4	98 332	7	165 767
N/T Produtos Químicos	1	23 232	1	21 183
Graneleiro	13	292 817	7	158 451
Porta-Contentores	9	193 842	2	49 116
RO-RO/Passageiros	0	0	1	28 258
RO-RO, n.d.	11	244 246	13	288 693
Carga Geral, n.d.	12	279 300	12	279 300
Cruzeiros	7	163 570	7	173 180
Subtotal	58	1 318 598	53	1 233 670
<b>De 30 000 a 39 999</b>				
RO-RO, n.d.	1	32 068	4	128 272
Cruzeiros	9	283 855	5	166 797
Subtotal	12	376 477	10	325 346
<b>De 40 000 a 49 999</b>				
Petroleiro	4	186 528	0	0
Transp. Veículos	2	92 185	2	89 923
Cruzeiros	1	43 188	0	0
Subtotal	8	366 309	3	134 331
<b>De 50 000 a 79 999</b>				
Petroleiro	43	2 369 690	32	1 824 201
Transp. Veículos	13	726 085	6	336 091
RO-RO, n.d.	0	0	1	61 854
Cruzeiros	0	0	1	68 870
Subtotal	57	3 155 475	51	2 929 128
<b>TOTAL</b>	<b>2 719</b>	<b>19 853 259</b>	<b>2 776</b>	<b>20 132 923</b>

**Porto de Leixões**  
**Movimento de Navios Segundo Classe em DWT**

Classe	2004		2005	
	Nº	DWT	Nº	DWT
Até 99	33	307	27	219
De 100 a 499	20	5 247	8	2 220
De 500 a 999	20	13 309	14	9 762
De 1 000 a 1 999	97	149 063	70	105 022
De 2 000 a 2 999	180	472 449	202	531 466
De 3 000 a 3 999	329	1 130 404	419	1 466 492
De 4 000 a 4 999	550	2 493 221	465	2 110 430
De 5 000 a 5 999	490	2 659 968	548	3 001 979
De 6 000 a 6 999	128	834 105	83	528 038
De 7 000 a 7 999	210	1 624 466	238	1 833 267
De 8 000 a 8 999	76	625 137	90	753 001
De 9 000 a 9 999	38	364 341	50	476 121
De 10 000 a 19 999	277	4 460 050	235	3 759 697
De 20 000 a 29 999	186	4 387 479	250	5 935 246
De 30 000 a 39 999	33	1 123 465	30	1 014 196
De 40 000 a 49 999	4	174 809	3	122 527
De 50 000 a 79 999	0	0	1	52 203
De 80 000 a 99 999	34	3 099 207	10	959 305
De 100 000 a 149 999	14	1 518 536	33	3 518 466
<b>TOTAL</b>	<b>2 719</b>	<b>25 135 563</b>	<b>2 776</b>	<b>26 179 657</b>



**Porto de Leixões**  
**Movimento de Navios Arribados**

Motivo	2004		2005	
	Nº	GT	Nº	GT
Reabastecimento de combustíveis ou mantimentos	4	5 904	4	6 829
Avaria	2	142	5	16 059
Desembarque de doentes	1	1 957	0	0
Abrigo por mau tempo	3	1 560	0	0
Mudança de tripulação	2	2 225	0	0
<b>TOTAL</b>	<b>12</b>	<b>11 788</b>	<b>10</b>	<b>51 501</b>

## Porto de Leixões

### Movimento de Navios e de Mercadorias segundo a Bandeira do Navio

(Navios em operações de Carga/ Descarga)

Bandeira	2004					2005				
	Navios		Mercadorias (t)			Navios		Mercadorias (t)		
	Nº	GT	Carga	Descarga	Total	Nº	GT	Carga	Descarga	Total
PORTUGAL	435	2 112 033	743 028	1 201 255	1 944 283	336	1 894 031	586 170	1 386 902	1 973 072
ALEMANHA	138	635 245	149 640	127 761	277 401	156	770 919	165 735	123 721	289 457
ANTILHAS HOLANDESAS	23	58 856	9 200	54 061	63 261	17	39 204	13 921	19 608	33 529
ANTÍGUA E BARBUDA	603	2 702 414	600 322	771 127	1 371 449	646	2 778 547	633 235	913 019	1 546 254
ARÁBIA SAUDITA	1	14 280	0	6 296	6 296	0	0	0	0	0
BARBADOS	3	23 982	4 557	13 945	18 503	2	3 355	0	4 526	4 526
BÉLGICA	22	84 845	1 611	34 019	35 630	16	48 902	0	19 876	19 876
BELIZE	12	104 464	31 686	7 820	39 505	13	98 257	37 674	8 552	46 226
BULGÁRIA	6	12 246	13 896	1 993	15 889	12	24 492	22 036	3 493	25 529
CANADÁ	1	15 893	0	1 873	1 873	0	0	0	0	0
CHINA	2	36 254	0	20 048	20 048	4	54 678	116	11 593	11 710
CHIPRE	88	1 033 319	136 838	587 725	724 563	102	862 955	129 279	280 967	410 246
COMORES	1	3 881	5 537	0	5 537	2	6 954	0	5 211	5 211
COREIA DO NORTE	1	8 967	0	1 023	1 023	0	0	0	0	0
COREIA DO SUL	1	24 508	0	1 922	1 922	1	17 911	0	23 272	23 272
CROÁCIA	3	15 360	0	4 569	4 569	3	51 020	0	31 092	31 092
DINAMARCA	85	1 076 629	267 422	386 537	653 959	83	856 793	243 530	211 982	455 513
DOMINICA	0	0	0	0	0	2	3 695	2 898	2 715	5 613
ESTADOS UNIDOS AMÉRICA	1	7 252	700	0	700	0	0	0	0	0
EMIRATES ARABES UNIDOS	18	60 804	0	29 646	29 646	10	33 780	0	16 308	16 308
ESPAÑA	185	930 051	339 199	691 560	1 030 758	152	830 891	400 519	646 747	1 047 265
ESTÓNIA	2	12 790	0	1 789	1 789	3	7 498	6 162	2 829	8 990
FILIPINAS	3	37 721	0	45 979	45 979	0	0	0	0	0
FINLÂNDIA	0	0	0	0	0	4	15 312	1 941	5 122	7 063

Bandeira	2004					2005				
	Navios		Mercadorias (t)			Navios		Mercadorias (t)		
	Nº	GT	Carga	Descarga	Total	Nº	GT	Carga	Descarga	Total
FRANÇA	23	353 751	19 137	94 474	113 612	20	369 836	10 301	70 527	80 827
GEORGIA	0	0	0	0	0	2	3 602	4 274	2 578	6 852
GIBRALTAR	61	307 922	163 487	144 502	307 990	84	570 770	178 023	401 802	579 824
GRÉCIA	22	761 579	11 950	945 328	957 278	14	740 621	0	1 019 976	1 019 976
HONG-KONG	4	55 908	0	52 279	52 279	3	37 673	0	31 461	31 461
ILHAS BAAMAS	85	866 522	34 714	658 578	693 292	93	584 543	22 388	445 925	468 313
ILHAS CAIMAS	16	76 350	37 582	25 784	63 366	18	62 675	49 376	17 909	67 285
ILHAS MARSHALL	24	460 998	21 032	470 820	491 852	32	484 618	29 017	483 049	512 067
ÍNDIA	0	0	0	0	0	3	94 077	0	91 435	91 435
IRÃO	1	15 670	0	2 895	2 895	1	15 670	0	1 507	1 507
IRLANDA	16	50 694	11 955	32 586	44 541	8	21 842	0	31 538	31 538
ITÁLIA	24	314 979	34 551	220 593	255 144	11	141 160	28 654	53 920	82 574
LIBÉRIA	80	1 108 687	120 194	813 493	933 687	65	1 229 841	119 192	1 177 854	1 297 047
LITUÂNIA	4	5 872	8 171	5 377	13 548	6	26 399	2 260	28 673	30 933
LUXEMBURGO	18	142 057	23 010	43 107	66 116	11	144 548	28 251	22 263	50 514
MALTA	74	920 584	66 400	708 578	774 978	83	840 816	96 962	624 940	721 902
MARROCOS	3	10 543	770	407	1 176	0	0	0	0	0
NORUEGA	46	270 647	29 176	270 292	299 468	42	394 309	36 339	394 952	431 290
PAÍSES BAIXOS	89	262 371	85 127	158 950	244 077	94	312 561	86 183	153 053	239 235
PANAMÁ	123	2 264 738	214 109	574 975	789 084	196	2 819 839	298 191	563 342	861 533
POLÓNIA	1	14 169	0	4 130	4 130	0	0	0	0	0
REINO UNIDO	111	836 328	276 051	399 470	675 521	161	928 784	389 225	367 824	757 048
REPÚBLICA DOMINICANA	0	0	0	0	0	1	1 589	2 437	0	2 437
REPÚBLICA ESLOVACA	0	0	0	0	0	2	14 562	2 872	0	2 872
ROMÉLIA	1	11 055	0	13 023	13 023	0	0	0	0	0
RÚSSIA	18	106 825	34 798	66 437	101 235	29	124 137	12 746	99 271	112 017
SÃO VICENTE	70	277 420	247 810	69 982	317 791	66	272 486	135 293	102 944	238 237
SINGAPURA	13	67 781	0	38 524	38 524	22	186 427	5 250	171 990	177 240

Bandeira	2004					2005				
	Navios		Mercadorias (t)			Navios		Mercadorias (t)		
	Nº	GT	Carga	Descarga	Total	Nº	GT	Carga	Descarga	Total
SUÉCIA	14	143 009	21 794	62 335	84 128	9	101 035	30 244	28 876	59 120
SUÍÇA	3	8 997	0	14 280	14 280	3	11 931	0	11 260	11 260
TAILÂNDIA	1	21 531	0	7 069	7 069	2	29 969	0	22 844	22 844
TURQUIA	12	40 756	36 795	11 394	48 189	23	65 113	69 250	13 541	82 791
TUVALU	0	0	0	0	0	2	1 206	1 451	0	1 451
UCRÂNIA	2	16 932	650	0	650	7	60 038	1 683	14 113	15 796
VANUATU	0	0	0	0	0	1	55 470	0	733	733
	<b>2 593</b>	<b>18 806 469</b>	<b>3 802 897</b>	<b>9 900 609</b>	<b>13 703 505</b>	<b>2 678</b>	<b>19 147 341</b>	<b>3 883 076</b>	<b>10 167 634</b>	<b>14 050 710</b>



**Porto de Leixões**  
**Movimento de Navios e de Mercadorias segundo o Tipo de Navio**

(Navios em operações de Carga/ Descarga)

TIPO	2004					2005				
	Navios		Mercadorias (t)			Navios		Mercadorias (t)		
	Nº	GT	Carga	Descarga	Total	Nº	GT	Carga	Descarga	Total
Petroleiro	195	4 054 168	539 077	5 056 776	5 595 853	183	3 633 384	623 992	4 282 142	4 906 134
Petroleiro/Graneleiro	0	0	0	0	0	1	57 022	0	83 963	83 963
N/T Produtos Químicos	127	751 298	509 442	547 918	1 057 359	147	908 517	603 149	653 263	1 256 412
Transp. Gás Liquefeito	161	575 346	7 471	279 957	287 428	168	593 761	7 008	274 895	281 903
Navio-Tanque, n.d.	45	305 699	86 567	271 410	357 976	77	916 800	119 909	1 064 681	1 184 591
Graneleiro	188	1 308 317	336 767	839 331	1 176 098	159	1 058 109	142 503	875 248	1 017 751
Porta-Contentores	594	4 610 795	983 021	805 319	1 788 340	638	4 590 694	942 230	824 108	1 766 337
Porta-Barcas	2	11 702	1 412	1 163	2 574	1	4 939	0	2 379	2 379
Transp. Veículos	15	818 270	1 060	5 984	7 044	8	426 014	0	3 601	3 601
Transp. Especializ., n.d.	3	18 790	1 496	0	1 496	3	21 770	1 283	0	1 283
Navio Frigorífico	1	12 111	271	0	271	2	22 619	842	0	842
Ro-Ro Contentores	0	0	0	0	0	7	43 445	4 368	4 834	9 202
RO-RO, n.d.	28	422 915	42 245	6 646	48 891	34	628 008	53 183	9 162	62 345
C.Geral, Single-Decker	24	67 734	10 429	59 058	69 487	32	83 149	9 383	97 442	106 825
C.Geral, Multi-Decker	5	23 246	0	18 973	18 973	12	63 248	9 971	31 589	41 560
Misto, C.Geral/Conten.	129	796 191	194 717	208 754	403 471	143	872 307	217 809	213 743	431 552
Carga Geral, n.d.	1 027	4 877 497	1 088 924	1 668 170	2 757 094	1 061	5 223 378	1 147 289	1 746 395	2 893 684
Rebocador	0	0	0	0	0	2	177	156	189	345
Draga	49	152 390	0	131 150	131 150	0	0	0	0	0
<b>TOTAL</b>	<b>2 593</b>	<b>18 806 469</b>	<b>3 802 897</b>	<b>9 900 609</b>	<b>13 703 505</b>	<b>2 678</b>	<b>19 147 341</b>	<b>3 883 076</b>	<b>10 167 634</b>	<b>14 050 710</b>

**Porto de Leixões**  
**Movimento de Mercadorias segundo o Grupo**

toneladas

Grupos de Mercadorias	2004			2005			2004/2005 Variação Acumulada		
	Carga	Descarga	Total	Carga	Descarga	Total	Carga	Descarga	Total
<b>CARGA GERAL</b>	<b>2 101 594</b>	<b>1 925 027</b>	<b>4 026 621</b>	<b>2 097 984</b>	<b>1 937 281</b>	<b>4 035 265</b>	0%	1%	0%
Fraccionada	141 310	325 726	467 036	176 454	310 698	487 152	25%	-5%	4%
Contentorizada	1 956 120	1 592 712	3 548 831	1 916 727	1 622 278	3 539 005	-2%	2%	0%
Ro-Ro	4 165	6 590	10 755	4 803	4 305	9 108	15%	-35%	-15%
<b>GRANÉIS SÓLIDOS</b>	<b>558 746</b>	<b>1 819 522</b>	<b>2 378 268</b>	<b>431 033</b>	<b>1 871 408</b>	<b>2 302 441</b>	<b>-23%</b>	<b>3%</b>	<b>-3%</b>
<b>GRANÉIS LÍQUIDOS</b>	<b>1 142 557</b>	<b>6 156 059</b>	<b>7 298 616</b>	<b>1 354 059</b>	<b>6 358 945</b>	<b>7 713 004</b>	<b>19%</b>	<b>3%</b>	<b>6%</b>
<b>TOTAL</b>	<b>3 802 897</b>	<b>9 900 609</b>	<b>13 703 505</b>	<b>3 883 076</b>	<b>10 167 634</b>	<b>14 050 710</b>	<b>2%</b>	<b>3%</b>	<b>3%</b>

Porto de Leixões

Movimento de Mercadorias segundo o Grupo e a Natureza

toneladas

Mercadorias	2004			2005			2004/2005 Variação Acumulada		
	Carga	Descarga	Total	Carga	Descarga	Total	Carga	Descarga	Total
<b>CARGA GERAL</b>	<b>2 101 594</b>	<b>1 925 027</b>	<b>4 026 621</b>	<b>2 097 984</b>	<b>1 937 281</b>	<b>4 035 265</b>	<b>0%</b>	<b>1%</b>	<b>0%</b>
Fracionada	141 310	325 726	467 036	176 454	310 698	487 152	25%	-5%	4%
Açúcar	3 010	0	3 010	0	0	0	-100%	-	-100%
Algodão n/ cardado	0	4 528	4 528	0	5 748	5 748	-	27%	27%
Automóveis	8 052	1 452	9 504	8 261	952	9 212	3%	-34%	-3%
Azulejos, mosaicos, etc.	1	0	1	561	0	561	77793%	-	77793%
Ferro/aço (chapa, arco)	3 204	91 409	94 613	401	78 349	78 750	-87%	-14%	-17%
Ferro/aço n. d.	33 446	4 805	38 251	75 395	27 811	103 206	125%	479%	170%
Madeira em bruto	381	109 857	110 238	1	81 571	81 572	-100%	-26%	-26%
Madeira em obra	127	19	146	190	379	569	50%	1885%	289%
Madeira prensada	693	5 153	5 846	3 230	6 103	9 334	366%	18%	60%
Madeira serrada	17 542	94 112	111 654	14 515	84 371	98 885	-17%	-10%	-11%
Máquinas, aparelhos e s/partes	12 432	10 999	23 430	9 587	16 929	26 515	-23%	54%	13%
Paralelepípedos	38 678	0	38 678	42 122	0	42 122	9%	-	9%
Pedras de granito	13 954	0	13 954	18 268	3 334	21 602	31%	-	55%
Sisal	0	1 302	1 302	0	1 194	1 194	-	-8%	-8%
Mercadorias diversas	9 790	2 089	11 879	3 923	3 959	7 882	-60%	90%	-34%
<b>Contentorizada</b>	<b>1 956 120</b>	<b>1 592 712</b>	<b>3 548 831</b>	<b>1 916 727</b>	<b>1 622 278</b>	<b>3 539 005</b>	<b>-2%</b>	<b>2%</b>	<b>0%</b>
Açúcar	3 191	4 500	7 691	5 976	6 442	12 418	87%	43%	61%
Alcatrão, Betume de Petróleo	13 089	133	13 222	12 832	95	12 928	-2%	-28%	-2%
Algodão n/ cardado	315	52 432	52 746	886	42 880	43 766	182%	-18%	-17%
Alumínio, cobre, chumbo, zinco, outros	17 168	24 173	41 341	18 484	19 514	37 998	8%	-19%	-8%
Automóveis	2 594	2 557	5 151	2 995	3 205	6 199	15%	25%	20%
Azulejos, mosaicos, etc.	150 934	5 522	156 456	177 200	9 310	186 510	17%	69%	19%
Batata	3 368	16 575	19 943	2 797	14 301	17 097	-17%	-14%	-14%
Bebidas, N.D.	134 305	32 605	166 909	142 522	24 237	166 759	6%	-26%	0%
Borracha natural e sintética, em bruto	2 758	39 313	42 071	2 430	39 466	41 896	-12%	0%	0%
Chassis e peças p/veículos	5 103	22 298	27 401	4 338	28 812	33 150	-15%	29%	21%
Cimento	6 865	26	6 891	5 415	0	5 415	-21%	-100%	-21%
Cortiça (bruto, obra)	29 990	15 074	45 064	32 814	16 175	48 988	9%	7%	9%

Mercadorias	2004			2005			2004/2005 Variação Acumulada		
	Carga	Descarga	Total	Carga	Descarga	Total	Carga	Descarga	Total
Ferro/aço (chapa, arco)	4 431	5 280	9 711	4 229	8 049	12 278	-5%	52%	26%
Ferro/aço n. d.	87 527	54 750	142 277	79 084	71 735	150 819	-10%	31%	6%
Fios, tecidos e artigos têxteis	61 308	167 565	228 873	53 814	165 529	219 342	-12%	-1%	-4%
Forragens	4 462	5 705	10 168	3 248	4 985	8 233	-27%	-13%	-19%
Madeira em bruto	488	32 028	32 516	1 217	33 798	35 014	149%	6%	8%
Madeira em obra	21 268	10 120	31 388	22 320	9 789	32 109	5%	-3%	2%
Madeira prensada	111 074	4 626	115 701	74 926	5 917	80 843	-33%	28%	-30%
Madeira serrada	9 939	70 132	80 070	12 870	65 116	77 987	29%	-7%	-3%
Máquinas, aparelhos e s/partes	44 292	32 820	77 112	37 425	44 390	81 815	-16%	35%	6%
Matérias plásticas (bruto e obra)	36 803	80 613	117 416	36 357	101 301	137 659	-1%	26%	17%
Óleos e gorduras animal/vegetal	13 730	1 674	15 404	10 976	1 218	12 194	-20%	-27%	-21%
Óleos Lubrificantes	3 970	1 237	5 207	4 338	781	5 119	9%	-37%	-2%
Papel e Cartão	159 126	29 342	188 468	121 464	18 725	140 189	-24%	-36%	-26%
Produtos Químicos	13 276	54 512	67 787	11 126	45 836	56 962	-16%	-16%	-16%
Sal	2 279	13 327	15 605	2 398	9 408	11 806	5%	-29%	-24%
Sucata	2 811	7 157	9 968	2 236	9 552	11 788	-20%	33%	18%
Taras	348 382	367 020	715 403	349 897	369 910	719 807	0%	1%	1%
Vinho Comum	51 359	247	51 606	50 681	297	50 978	-1%	20%	-1%
Vinho do Porto	50 786	160	50 947	52 912	27	52 938	4%	-83%	4%
Mercadorias diversas	559 128	439 190	998 318	576 521	451 478	1 027 999	3%	3%	3%
<b>Ro-Ro</b>	<b>4 165</b>	<b>6 590</b>	<b>10 755</b>	<b>4 803</b>	<b>4 305</b>	<b>9 108</b>	<b>15%</b>	<b>-35%</b>	<b>-15%</b>
Automóveis	1 290	6 590	7 880	1 563	4 305	5 868	21%	-35%	-26%
Chassis e peças p/veículos	1	0	1	5	0	5	476%	-	476%
Ferro/aço n. d.	70	0	70	217	0	217	209%	-	209%
Madeira serrada	0	0	0	0	0	0	-100%	-	-100%
Máquinas, aparelhos e s/ partes	1 442	0	1 442	664	0	664	-54%	-	-54%
Vinho Comum	0	0	0	29	0	29	-	-	-
Mercadorias Diversas	1 363	0	1 363	2 330	0	2 330	71%	-	71%
<b>GRANÉIS SÓLIDOS</b>	<b>558 746</b>	<b>1 819 522</b>	<b>2 378 268</b>	<b>431 033</b>	<b>1 871 408</b>	<b>2 302 441</b>	<b>-23%</b>	<b>3%</b>	<b>-3%</b>
Açúcar	0	137 878	137 878	0	133 563	133 563	-	-3%	-3%
Aubos	0	12 679	12 679	0	20 168	20 168	-	59%	59%
Areias	0	138 079	138 079	0	0	0	-	-100%	-100%
Centeio	0	16 572	16 572	0	19 234	19 234	-	16%	16%
Ferro/Aço n. d.	0	2 863	2 863	0	9 350	9 350	-	227%	227%
Forragens	0	187 860	187 860	0	218 080	218 080	-	16%	16%

Mercadorias	2004			2005			2004/2005 Variação Acumulada		
	Carga	Descarga	Total	Carga	Descarga	Total	Carga	Descarga	Total
Milho	0	280 742	280 742	0	195 657	195 657	-	-30%	-30%
Minérios	0	0	0	20 557	0	20 557	-	-	-
Paralelepipedos	216 169	0	216 169	264 510	0	264 510	22%	-	22%
Produtos Químicos	0	4 488	4 488	0	0	0	-	-100%	-100%
Sal	0	23 391	23 391	0	24 947	24 947	-	7%	7%
Soja	0	45 905	45 905	0	69 660	69 660	-	52%	52%
Sucata	0	364 771	364 771	0	475 453	475 453	-	30%	30%
Trigo	0	415 129	415 129	0	477 676	477 676	-	15%	15%
Cimento	336 739	166 463	503 202	144 034	199 531	343 565	-57%	20%	-32%
Mercadorias diversas	5 838	21 088	26 926	1 932	28 090	30 022	-67%	33%	11%
<b>GRANÉIS LÍQUIDOS</b>	<b>1 142 557</b>	<b>6 156 059</b>	<b>7 298 616</b>	<b>1 354 059</b>	<b>6 358 945</b>	<b>7 713 004</b>	<b>19%</b>	<b>3%</b>	<b>6%</b>
Alcatrão, Betume de Petróleo	0	139 841	139 841	0	186 863	186 863	-	34%	34%
Gases Liquefeitos	7 471	279 957	287 428	7 008	279 938	286 946	-6%	0%	0%
Melaço	0	9 844	9 844	0	16 486	16 486	-	67%	67%
Óleos Lubrificantes	90 864	0	90 864	87 007	0	87 007	-4%	-	-4%
Petróleo em Bruto	0	3 758 433	3 758 433	9 980	3 502 766	3 512 746	-	-7%	-7%
Produtos Aromáticos	271 152	32 811	303 963	331 571	108 749	440 320	22%	231%	45%
Produtos Refinados Diversos	773 070	1 935 174	2 708 244	918 493	2 264 143	3 182 636	19%	17%	18%
<b>TOTAL</b>	<b>3 802 897</b>	<b>9 900 609</b>	<b>13 703 505</b>	<b>3 883 076</b>	<b>10 167 634</b>	<b>14 050 710</b>	<b>2%</b>	<b>3%</b>	<b>3%</b>

Movimento de Mercadorias segundo a Natureza e a Estrutura do NST/R

toneladas

Secções	2004			2005		
	Carga	Descarga	Total	Carga	Descarga	Total
<b>0 - PRODUTOS AGRÍCOLAS E ANIMAIS VIVOS</b>						
Algodão (Não cardado)	315	56 960	57 275	886	48 628	49 513
Batata	3 368	16 575	19 943	2 797	14 301	17 097
Borracha (bruto, solução)	2 723	39 267	41 990	2 271	38 996	41 267
Cereais						
Arroz	2 363	12 186	14 548	5 415	18 179	23 594
Centeio	17	16 644	16 661	0	19 234	19 234
Cevada	6	15 404	15 410	0	13 040	13 041
Milho	285	283 738	284 023	317	198 009	198 326
Trigo	68	415 129	415 197	27	477 676	477 702
Cortiça em Bruto	11 219	13 252	24 471	13 133	14 501	27 633
Frutas frescas e outros legumes	10 419	22 421	32 840	12 626	16 774	29 400
Folhas para folheados e para contraplacados	1 072	7 316	8 388	242	7 719	7 960
Madeira em bruto	869	141 885	142 754	1 218	115 369	116 587
Madeira em tacos e frisos para soalhos	3 928	5 832	9 760	2 356	3 687	6 044
Madeira Serrada	27 481	164 244	191 724	27 385	149 487	176 872
Resinas/Gomas Resinas	332	20 480	20 812	364	29 911	30 275
Sisal	202	6 696	6 898	340	5 939	6 279
Tripa Seca e Verde	3 658	6 743	10 401	3 119	6 314	9 433
Mercadorias diversas	4 847	24 269	29 116	3 638	22 050	25 688
<b>Subtotal</b>	<b>73 173</b>	<b>1 269 038</b>	<b>1 342 211</b>	<b>76 134</b>	<b>1 199 812</b>	<b>1 275 946</b>
<b>1 - GÉNEROS ALIMENTARES E FORRAGENS</b>						
Açúcar	6 182	142 356	148 538	5 855	139 882	145 737
Bebidas						
Águas Minerais	40 707	13	40 721	42 593	249	42 842
Cerveja	80 210	15 842	96 052	88 929	13 742	102 671
Vinho Comum	51 359	247	51 606	50 710	297	51 007
Vinho do Porto	50 786	160	50 947	52 912	27	52 938
Bebidas n.d.	13 564	16 767	30 331	11 155	10 246	21 400
Café	1 231	14 790	16 021	1 427	12 703	14 130
Conservas de Peixe	13 753	5 704	19 457	15 415	4 364	19 779
Farinhas	3 610	48 492	52 103	2 034	71 440	73 474
Feijão	1 690	10 630	12 320	1 146	10 759	11 906
Forragens	5 775	195 143	200 918	6 057	226 226	232 283
Leite e Nata	19 461	16 033	35 494	16 012	13 763	29 775
Massas Alimentícias	5 017	3 251	8 269	7 719	2 332	10 051
Melaço	76	9 895	9 971	19	16 486	16 505
Óleos, n.d.	13 753	2 217	15 969	11 067	2 850	13 917
Peixe Congelado	11 023	24 418	35 441	16 410	29 966	46 376

Secções	2004			2005		
	Carga	Descarga	Total	Carga	Descarga	Total
Peixe Seco	718	20 629	21 347	1 133	16 918	18 051
Queijo e Requeijão	480	5 207	5 687	393	3 631	4 024
Sumos de fruto e de produtos hortícolas	2 875	2 650	5 525	2 277	612	2 889
Mercadorias Diversas	39 811	35 423	75 234	25 016	34 831	59 847
<b>Subtotal</b>	<b>362 083</b>	<b>569 868</b>	<b>931 950</b>	<b>358 280</b>	<b>611 323</b>	<b>969 604</b>
<b>2 - COMBUSTÍVEIS E MINERAIS SÓLIDOS</b>						
Carvão Mineral	0	119	119	60	1 593	1 653
Coque e semicoque	83	0	83	0	140	140
Turfa	640	3 548	4 188	72	4 743	4 815
<b>Subtotal</b>	<b>723</b>	<b>3 666</b>	<b>4 389</b>	<b>132</b>	<b>6 477</b>	<b>6 609</b>
<b>3 - PRODUTOS PETROLÍFEROS</b>						
Betume de Petróleo	3 216	139 958	143 174	246	186 863	187 109
Gases Liquefeitos	7 556	280 219	287 775	7 050	279 938	286 987
Óleos Lubrificantes	94 794	1 237	96 032	91 374	781	92 155
Petróleo em Bruto	0	3 758 433	3 758 433	9 980	3 502 766	3 512 746
Produtos Refinados Diversos	773 456	1 935 626	2 709 082	918 780	2 264 453	3 183 233
<b>Subtotal</b>	<b>879 023</b>	<b>6 115 473</b>	<b>6 994 495</b>	<b>1 027 429</b>	<b>6 234 801</b>	<b>7 262 230</b>
<b>4 - MINÉRIOS E DESPERD. P/ A METARLUGIA</b>						
Sucata	1 628	371 928	373 556	1 019	484 994	486 013
Mercadorias Diversas	1 542	992	2 534	22 892	2 766	25 658
<b>Subtotal</b>	<b>3 107</b>	<b>372 920</b>	<b>376 027</b>	<b>23 911</b>	<b>487 760</b>	<b>511 671</b>
<b>5 - PRODUTOS METARLÚGICOS</b>						
Alumínio, cobre, chumbo, zinco	3 347	12 231	15 578	4 696	9 888	14 583
Ferro ou aço (chapa, arco)	7 635	96 689	104 324	4 630	86 398	91 028
Ferro ou aço	64 572	38 504	103 076	103 480	81 356	184 836
<b>Subtotal</b>	<b>75 555</b>	<b>147 423</b>	<b>222 978</b>	<b>112 805</b>	<b>177 642</b>	<b>290 447</b>
<b>6 - MINERAIS EM BRUTO OU MANUFACTURADOS E MATERIAIS DE CONSTRUÇÃO</b>						
Areias, Argilas, caulino, gesso	1 916	146 758	148 673	5 300	10 792	16 091
Azulejos, tijolos, telhas	150 935	5 522	156 457	177 761	9 310	187 071
Cimento	343 823	166 579	510 402	149 545	199 552	349 097
Paralelepípedos	258 934	412	259 347	313 144	59	313 203
Pedras de Granito	14 488	0	14 488	18 433	3 334	21 768
Pedras e suas Obras	9 920	6 639	16 559	11 341	8 185	19 526
Sal	2 279	36 718	38 997	2 398	34 355	36 753
Mercadorias Diversas	27 667	12 952	40 620	23 753	25 431	49 184
<b>Subtotal</b>	<b>809 962</b>	<b>375 580</b>	<b>1 185 542</b>	<b>701 675</b>	<b>291 018</b>	<b>992 694</b>
<b>7 - ADUBOS</b>						
Adubos, n.d.	5 351	16 676	22 027	7 350	24 733	32 083
<b>Subtotal</b>	<b>5 351</b>	<b>16 676</b>	<b>22 027</b>	<b>7 350</b>	<b>24 733</b>	<b>32 083</b>

Secções	2004			2005		
	Carga	Descarga	Total	Carga	Descarga	Total
<b>8 - PRODUTOS QUÍMICOS</b>						
Papel em desperdícios	168	9 978	10 146	1 486	11 179	12 665
Produtos Aromáticos	163 830	32 994	196 824	213 589	107 037	320 626
Produtos Químicos	201 045	166 960	368 005	207 185	178 510	385 694
Mercadorias Diversas	8 445	0	8 445	12 241	95	12 336
<b>Subtotal</b>	<b>373 489</b>	<b>209 932</b>	<b>583 421</b>	<b>434 500</b>	<b>296 821</b>	<b>731 322</b>
<b>9 - MÁQUINAS, VEÍCULOS, OBJECTOS MANUFACTURADOS E ARTIGOS DIVERSOS</b>						
Artigos metálicos n.d.	62 489	33 487	95 975	55 969	37 050	93 019
Automóveis de passageiros e veículos	13 409	12 499	25 908	15 036	9 649	24 685
Calçado	5 815	5 755	11 570	5 812	6 393	12 205
Cortiça em obra	18 771	1 822	20 593	19 681	1 674	21 355
Fios, tecidos e artigos têxteis	63 100	171 676	234 777	54 449	169 005	223 455
Material de Construção Civil	107 440	2 262	109 702	101 230	951	102 181
Mobiliário	15 601	7 545	23 146	14 552	8 406	22 959
Madeira Prensada (Painéis)	110 695	2 464	113 159	77 915	4 302	82 217
Máquinas n.d.	64 501	45 101	109 601	57 144	60 909	118 053
Pneus, Camaras e Protectores	12 107	12 869	24 975	16 833	14 413	31 246
Produtos cerâmica e vidro, n.d.	59 781	28 357	88 137	51 296	34 032	85 328
Papel	159 601	7 767	167 367	122 212	3 631	125 844
Taras de Contentores e Outras	348 382	367 020	715 403	349 897	369 910	719 807
Mercadorias Diversas Ilhas	87 127	1 886	89 013	97 387	2 820	100 208
Mercadorias Diversas	91 615	119 522	211 137	101 447	114 100	215 546
<b>Subtotal</b>	<b>1 220 433</b>	<b>820 032</b>	<b>2 040 465</b>	<b>1 140 860</b>	<b>837 246</b>	<b>1 978 106</b>
<b>TOTAL</b>	<b>3 802 897</b>	<b>9 900 609</b>	<b>13 703 505</b>	<b>3 883 076</b>	<b>10 167 634</b>	<b>14 050 710</b>



**Porto de Leixões**  
**Movimento de Mercadorias segundo o Grupo e a Origem/Destino**

toneladas

Grupos de Mercadorias	2004			2005			2004/2005 Variação Acumulada		
	Carga	Descarga	Total	Carga	Descarga	Total	Carga	Descarga	Total
<b>CONTINENTE E REGIÕES AUTÓNOMAS</b>	<b>1 114 129</b>	<b>1 632 829</b>	<b>2 746 958</b>	<b>1 156 015</b>	<b>1 958 762</b>	<b>3 114 777</b>	<b>4%</b>	<b>20%</b>	<b>13%</b>
<b>Carga Geral</b>	535 818	188 091	723 908	530 050	171 896	701 947	-1%	-9%	-3%
Fraccionada	9 448	2 018	11 466	7 514	1 732	9 246	-20%	-14%	-19%
Contentorizada	526 369	186 073	712 443	522 537	170 164	692 701	-1%	-9%	-3%
Ro-Ro	0	0	0	0	0	0	-	-	-
<b>Granéis Sólidos</b>	196 181	166 463	362 644	25 215	199 531	224 746	-87%	20%	-38%
<b>Granéis Líquidos</b>	382 130	1 278 275	1 660 405	600 750	1 587 335	2 188 085	57%	24%	32%
<b>UNIÃO EUROPEIA</b>	<b>1 863 620</b>	<b>3 342 225</b>	<b>5 205 845</b>	<b>1 979 708</b>	<b>3 598 911</b>	<b>5 578 619</b>	<b>6%</b>	<b>8%</b>	<b>7%</b>
<b>Carga Geral</b>	960 322	1 255 308	2 215 630	990 472	1 261 390	2 251 862	3%	0%	2%
Fraccionada	98 012	12 842	110 853	144 699	37 891	182 589	48%	195%	65%
Contentorizada	862 311	1 242 466	2 104 776	843 684	1 223 500	2 067 184	-2%	-2%	-2%
Ro-Ro	0	0	0	2 089	0	2 089	-	-	-
<b>Granéis Sólidos</b>	362 564	743 066	1 105 630	398 311	951 357	1 349 667	10%	28%	22%
<b>Granéis Líquidos</b>	540 733	1 343 852	1 884 585	590 926	1 386 164	1 977 090	9%	3%	5%
<b>EXTRA-UNIÃO EUROPEIA</b>	<b>825 148</b>	<b>4 925 554</b>	<b>5 750 702</b>	<b>747 353</b>	<b>4 609 960</b>	<b>5 357 313</b>	<b>-9%</b>	<b>-6%</b>	<b>-7%</b>
<b>Carga Geral</b>	605 454	481 629	1 087 083	577 461	503 994	1 081 456	-5%	5%	-1%
Fraccionada	33 850	310 866	344 716	24 241	271 076	295 317	-28%	-13%	-14%
Contentorizada	567 440	164 173	731 612	550 506	228 614	779 120	-3%	39%	6%
Ro-Ro	4 165	6 590	10 755	2 714	4 305	7 018	-35%	-35%	-35%
<b>Granéis Sólidos</b>	0	909 993	909 993	7 508	720 520	728 027	-	-21%	-20%
<b>Granéis Líquidos</b>	219 694	3 533 932	3 753 626	162 384	3 385 446	3 547 830	-26%	-4%	-5%
<b>TOTAL</b>	<b>3 802 897</b>	<b>9 900 609</b>	<b>13 703 505</b>	<b>3 883 076</b>	<b>10 167 634</b>	<b>14 050 710</b>	<b>2%</b>	<b>3%</b>	<b>3%</b>

**Porto de Leixões**  
**Movimento de Mercadorias segundo as Regiões Mundiais de Origem ou Destino**

Regiões	2004			2005			2004/2005 Variação Acumulada		
	Carga	Descarga	Total	Carga	Descarga	Total	Carga	Descarga	Total
Portugal	1 114 129	1 632 829	2 746 958	1 156 015	1 958 762	3 114 777	4%	20%	13%
Países da UE	1 863 620	3 342 225	5 205 845	1 979 708	3 598 911	5 578 619	6%	8%	7%
Mediterrâneo, Mar Negro e Europa Central	223 615	3 073 329	3 296 944	212 288	3 012 752	3 225 040	-5%	-2%	-2%
Escandinávia e Báltico	8 223	429 759	437 982	13 756	375 963	389 718	67%	-13%	-11%
África	340 705	447 104	787 809	369 838	462 381	832 219	9%	3%	6%
Médio Oriente e Ásia Meridional	26 195	20 696	46 891	28 029	22 123	50 152	7%	7%	7%
Extremo Oriente	65 727	63 184	128 911	24 459	97 354	121 813	-63%	54%	-6%
Austrália e Oceânia	6 702	0	6 702	19 550	0	19 550	192%	-	192%
América do Norte	102 443	227 766	330 209	35 152	222 571	257 723	-66%	-2%	-22%
América Central	8 520	40 837	49 358	5 936	23 509	29 445	-30%	-42%	-40%
América do Sul	43 017	491 675	534 692	38 345	393 160	431 505	-11%	-20%	-19%
Mar	0	131 203	131 203	0	147	147	-	-100%	-100%
<b>TOTAL</b>	<b>3 802 897</b>	<b>9 900 609</b>	<b>13 703 505</b>	<b>3 883 076</b>	<b>10 167 634</b>	<b>14 050 710</b>	<b>2%</b>	<b>3%</b>	<b>3%</b>

Porto de Leixões

Movimento de Mercadorias segundo o Território de Origem ou Destino

toneladas

Territórios	2004			2005			2004/2005 Variação Acumulada		
	Carga	Descarga	Total	Carga	Descarga	Total	Carga	Descarga	Total
<b>PORTUGAL</b>	<b>1 114 129</b>	<b>1 632 829</b>	<b>2 746 958</b>	<b>1 156 015</b>	<b>1 958 762</b>	<b>3 114 777</b>	<b>4%</b>	<b>20%</b>	<b>13%</b>
CONTINENTE	395 220	1 447 051	1 842 270	616 156	1 792 746	2 408 902	56%	24%	31%
AÇORES	359 017	67 108	426 125	260 703	66 749	327 451	-27%	-1%	-23%
MADEIRA	359 892	118 671	478 563	279 156	99 267	378 424	-22%	-16%	-21%
<b>UNIÃO EUROPEIA</b>	<b>1 863 620</b>	<b>3 342 225</b>	<b>5 205 845</b>	<b>1 979 708</b>	<b>3 598 911</b>	<b>5 578 619</b>	<b>6%</b>	<b>8%</b>	<b>7%</b>
ALEMANHA	78 598	154 418	233 016	120 016	326 563	446 579	53%	111%	92%
BÉLGICA	59 784	255 438	315 222	87 679	273 592	361 270	47%	7%	15%
CHIPRE	14 420	151	14 571	13 834	40	13 875	-4%	-73%	-5%
DINAMARCA	65 725	65 926	131 651	88 879	57 593	146 472	35%	-13%	11%
ESLOVÉNIA	28	0	28	0	0	0	-100%	-	-100%
ESPAÑA	448 756	484 913	933 670	450 324	632 642	1 082 966	0%	30%	16%
ESTÓNIA	1 490	46 891	48 382	3 272	19 042	22 314	120%	-59%	-54%
FINLÂNDIA	1 973	23 180	25 153	10 677	35 491	46 167	441%	53%	84%
FRANÇA	66 797	435 856	502 653	57 705	416 241	473 946	-14%	-5%	-6%
GRÉCIA	42 455	561	43 016	49 199	140	49 339	16%	-75%	15%
IRLANDA	36 972	50 088	87 060	63 689	93 659	157 348	72%	87%	81%
ITÁLIA	44 905	29 285	74 191	24 631	95 616	120 247	-45%	226%	62%
LETÓNIA	1 594	212 635	214 229	1 153	95 246	96 399	-28%	-55%	-55%
LITUÂNIA	2 320	0	2 320	983	92 816	93 799	-58%	-	3943%
MALTA	4 725	185	4 910	4 095	22	4 118	-13%	-88%	-16%
PAÍSES BAIXOS	521 589	673 201	1 194 790	540 760	663 556	1 204 316	4%	-1%	1%
POLÓNIA	474	4 024	4 498	445	16 249	16 693	-6%	304%	271%
REINO UNIDO	441 105	838 740	1 279 845	421 470	739 061	1 160 531	-4%	-12%	-9%
SUÉCIA	29 908	66 734	96 642	40 895	41 342	82 237	37%	-38%	-15%
<b>EXTRA UNIÃO EUROPEIA</b>	<b>825 148</b>	<b>4 925 554</b>	<b>5 750 703</b>	<b>747 353</b>	<b>4 609 960</b>	<b>5 357 313</b>	<b>-9%</b>	<b>-6%</b>	<b>-7%</b>

Territórios	2004			2005			2004/2005 Variação Acumulada		
	Carga	Descarga	Total	Carga	Descarga	Total	Carga	Descarga	Total
ÁFRICA DO SUL	2 024	22	2 047	2 513	21 452	23 965	24%	95882%	1071%
ALTO-MAR	0	131 150	131 150	0	0	0	-	-100%	-100%
ANGOLA	208 620	10 736	219 356	231 470	13 411	244 882	11%	25%	12%
ANTI.NEERLANDESAS	239	0	239	248	2	250	4%	-	5%
ARÁBIA SAUDITA	4 307	0	4 307	1 436	0	1 436	-67%	-	-67%
ARGÉLIA	17 469	881 938	899 407	13 196	1 513 580	1 526 776	-24%	72%	70%
ARGENTINA	820	209 155	209 975	3 061	194 857	197 918	273%	-7%	-6%
AUSTRÁLIA	6 386	0	6 386	3 925	0	3 925	-39%	-	-39%
BANGLADESH	0	0	0	18	0	18	-	-	-
BARBADOS	38	0	38	0	0	0	-100%	-	-100%
BARÉM	1 409	0	1 409	1 530	0	1 530	9%	-	9%
BELIZE	0	3 601	3 601	0	0	0	-	-100%	-100%
BENIM	364	989	1 353	51	6 640	6 691	-86%	572%	395%
BERMUDAS	0	0	0	20	0	20	-	-	-
BRASIL	41 538	230 397	271 935	34 581	164 991	199 572	-17%	-28%	-27%
BRUNEI	16	0	16	0	0	0	-100%	-	-100%
BULGÁRIA	46	22	68	15	0	15	-67%	-100%	-78%
CABO VERDE	81 779	14 532	96 311	77 333	19 987	97 320	-5%	38%	1%
CAMARÕES	1 186	52 272	53 458	772	37 436	38 209	-35%	-28%	-29%
CANADÁ	3 511	38 247	41 758	7 408	3 562	10 969	111%	-91%	-74%
CATAR	880	0	880	2 704	0	2 704	207%	-	207%
CHILE	246	0	246	156	189	345	-37%	-	40%
CHINA	1 155	1 010	2 165	1 216	33 929	35 144	5%	3259%	1523%
COLÔMBIA	35	121	156	141	77	217	298%	-37%	39%
COMORES	27	0	27	18	0	18	-31%	-	-31%
CONGO	3 939	19 207	23 146	6 300	15 947	22 247	60%	-17%	-4%
CONGOREP	311	3 609	3 919	0	3 645	3 645	-100%	1%	-7%
COREIA DO SUL	50 673	10 129	60 802	8 531	8 901	17 432	-83%	-12%	-71%

Territórios	2004			2005			2004/2005		
	Carga	Descarga	Total	Carga	Descarga	Total	Carga	Descarga	Total
CUBA	355	30 159	30 514	181	17 422	17 603	-49%	-42%	-42%
COSTA DO MARFIM	1 686	14 329	16 015	889	2 148	3 037	-47%	-85%	-81%
DJIBOUTI	24	0	24	124	14 113	14 237	414%	-	58975%
ESTADOS UNIDOS DA AMÉRICA	98 932	189 519	288 451	27 744	219 009	246 754	-72%	16%	-14%
EGIPTO	6 038	1 355 885	1 361 924	10 880	1 063 165	1 074 045	80%	-22%	-21%
EMIRADOS ÁRABES UNIDOS	4 644	10 530	15 174	10 724	632	11 355	131%	-94%	-25%
EQUADOR	30	0	30	14	0	14	-53%	-	-53%
FILIPINAS	0	0	0	5	0	5	-	-	-
GABÃO	567	47 777	48 345	181	39 803	39 983	-68%	-17%	-17%
GAMBIA	9	0	9	0	0	0	-100%	-	-100%
GUIANA	0	45 460	45 460	0	28 650	28 650	-	-37%	-37%
GANÁ	377	451	828	890	802	1 693	136%	78%	104%
GEÓRGIA	312	9 506	9 817	546	0	546	75%	-100%	-94%
GIBRALTAR	0	4	4	0	131	131	-	3170%	3170%
GUINÉ	620	23	644	0	1 071	1 071	-100%	4485%	66%
GUINÉ-BISSAU	19 879	1 755	21 634	24 874	2 953	27 827	25%	68%	29%
GUINÉ-EQUATORIAL	14	8 396	8 410	0	5 745	5 745	-100%	-32%	-32%
HAITI	148	0	148	116	0	116	-22%	-	-22%
HONG-KONG	634	42	676	1 324	3 697	5 021	109%	8616%	643%
IÉMENE	23	0	23	178	0	178	662%	-	662%
ILHAS BAAMAS	180	0	180	44	0	44	-76%	-	-76%
ÍNDIA	1 175	103	1 278	1 842	16 680	18 523	57%	16166%	1350%
INDONÉSIA	177	14 480	14 657	580	11 570	12 150	228%	-20%	-17%
IRÃO	3 793	2 895	6 688	6 240	1 507	7 747	64%	-48%	16%
ISLÂNDIA	109	0	109	0	0	0	-100%	-	-100%
ISRAEL	39 929	27 848	67 776	35 951	28 047	63 998	-10%	1%	-6%
JAPÃO	897	7 877	8 774	1 525	10 286	11 811	70%	31%	35%
JORDÂNIA	6 974	0	6 974	567	0	567	-92%	-	-92%

Territórios	2004			2005			2004/2005		
	Carga	Descarga	Total	Carga	Descarga	Total	Carga	Descarga	Total
KUWAIT	1 001	0	1 001	1 120	0	1 120	12%	-	12%
LIBANO	6 234	0	6 234	914	0	914	-85%	-	-85%
LIBÉRIA	19	0	19	6	0	6	-67%	-	-67%
LIBIA	5 416	431 068	436 484	6 631	162 166	168 797	22%	-62%	-61%
MADAGÁSCAR	252	0	252	24	0	24	-90%	-	-90%
MALÁSIA	925	15 718	16 643	2 230	8 280	10 510	141%	-47%	-37%
MARROCOS	57 707	30 440	88 148	47 134	31 120	78 255	-18%	2%	-11%
MAURÍCIA	559	0	559	815	0	815	46%	-	46%
MAURITÂNIA	81	0	81	13	0	13	-84%	-	-84%
MAYOTTE	0	0	0	0	0	0	-	-	-
MÉXICO	6 866	0	6 866	4 187	0	4 187	-39%	-	-39%
MOÇAMBIQUE	1 132	20 129	21 261	1 481	19 764	21 245	31%	-2%	0%
NOVA CALEDÓNIA E DEP	77	0	77	0	0	0	-100%	-	-100%
NAMÍBIA	746	1 517	2 263	181	1 451	1 632	-76%	-4%	-28%
NIGÉRIA	7 066	239 440	246 506	14 479	242 356	256 835	105%	1%	4%
NORUEGA	5 636	342 154	347 790	9 333	261 499	270 832	66%	-24%	-22%
NOVA ZELÂNDIA	221	0	221	15 377	0	15 377	6844%	-	6844%
OMAN	114	0	114	110	0	110	-4%	-	-4%
PAQUISTÃO	245	7 160	7 405	1 276	3 160	4 436	421%	-56%	-40%
PARAGUAI	0	0	0	17	0	17	-	-	-
PERÚ	268	0	268	231	0	231	-14%	-	-14%
POLINÉSIA FRANC.	18	0	18	248	0	248	1243%	-	1243%
QUÊNIA	49	0	49	50	408	458	1%	-	834%
REP.DOMINICANA	76	0	76	15	0	15	-81%	-	-81%
ROMÊNIA	1 095	24 774	25 869	956	26 600	27 556	-13%	7%	7%
RÚSSIA	2 683	349 488	352 171	4 482	229 356	233 839	67%	-34%	-34%
S.HELENA E DEPEND	9	0	9	0	0	0	-100%	-	-100%
S.TOMÉ E PRINCIPE	2 527	0	2 527	1 992	810	2 802	-21%	-	11%

Territórios	2004			2005			2004/2005 Variação Acumulada		
	Carga	Descarga	Total	Carga	Descarga	Total	Carga	Descarga	Total
SAINT KITTS E NEVIS	0	7 077	7 077	0	3 588	3 588	-	-49%	-49%
SALVADOR	0	0	0	0	2 491	2 491	-	-	-
SANTA LÚCIA	52	0	52	5	0	5	-90%	-	-90%
SENEGAL	6 069	10 712	16 782	3 486	10 826	14 312	-43%	1%	-15%
SERRA LEOA	171	0	171	0	168	168	-100%	-	-2%
SINGAPURA	431	1 334	1 765	2 565	10 402	12 967	495%	680%	635%
SIRIA	4 241	364	4 605	1 959	0	1 959	-54%	-100%	-57%
SRI LANKA	0	9	9	0	145	145	-	1476%	1476%
SUDÃO	1 629	0	1 629	285	0	285	-83%	-	-83%
SURINAME	23	0	23	5	0	5	-79%	-	-79%
TAILÂNDIA	120	0	120	145	3 681	3 826	21%	-	3100%
TAIWAN	10 411	508	10 918	6 319	6 607	12 926	-39%	1202%	18%
TANZÂNIA	89	0	89	31	52	83	-65%	-	-7%
TOGO	491	1 208	1 699	363	1 392	1 754	-26%	15%	3%
TRINDADE E TOBAGO	567	0	567	1 090	6	1 096	92%	-	93%
TUNISIA	3 985	0	3 985	6 598	0	6 598	66%	-	66%
TURQUIA	80 442	61 687	142 129	87 127	46 960	134 087	8%	-24%	-6%
UCRÂNIA	496	0	496	321	26 221	26 542	-35%	-	5255%
URUGUAI	0	0	0	30	0	30	-	-	-
VENEZUELA	57	6 542	6 599	109	4 396	4 505	92%	-33%	-32%
VIETNAME	289	0	289	0	0	0	-100%	-	-100%
<b>TOTAL</b>	<b>3 802 897</b>	<b>9 900 609</b>	<b>13 703 505</b>	<b>3 883 076</b>	<b>10 167 634</b>	<b>14 050 710</b>	<b>2%</b>	<b>3%</b>	<b>3%</b>

Porto de Leixões

Movimento de Mercadorias segundo os Locais de Carga e Descarga

Locais de Carga e Descarga	2004			2005			2004/2005 Variação Acumulada		
	Carga	Descarga	Total	Carga	Descarga	Total	Carga	Descarga	Total
<b>Cais Convencionais</b>	<b>689 626</b>	<b>1 501 172</b>	<b>2 190 798</b>	<b>593 435</b>	<b>1 473 663</b>	<b>2 067 098</b>	<b>-14%</b>	<b>-2%</b>	<b>-6%</b>
Molhe Sul	0	235 724	235 724	0	53 373	53 373	-	-77%	-77%
Cais Norte	202 702	451 330	654 032	250 708	406 419	657 127	24%	-10%	0%
Doca 1	3 340	7 753	11 093	1 683	4 309	5 992	-50%	-44%	-46%
Doca 2	199 362	443 578	642 939	249 025	402 110	651 135	25%	-9%	1%
Cais Sul	486 924	814 117	1 301 041	342 727	1 013 871	1 356 598	-30%	25%	4%
Doca 1	126 680	272 131	398 811	229 026	299 222	528 247	81%	10%	32%
Doca2	360 244	541 986	902 230	113 702	714 649	828 351	-68%	32%	-8%
<b>Terminal Graneleiro</b>	<b>9 446</b>	<b>869 892</b>	<b>879 338</b>	<b>11 213</b>	<b>927 587</b>	<b>938 800</b>	<b>19%</b>	<b>7%</b>	<b>7%</b>
<b>Terminal de Contentores</b>	<b>1 961 268</b>	<b>1 596 384</b>	<b>3 557 652</b>	<b>1 924 368</b>	<b>1 626 568</b>	<b>3 550 936</b>	<b>-2%</b>	<b>2%</b>	<b>0%</b>
Terminal de Contentores Norte	808 205	329 828	1 138 033	795 022	352 418	1 147 439	-2%	7%	1%
Terminal de Contentores Sul	1 153 063	1 266 556	2 419 619	1 129 347	1 274 150	2 403 497	-2%	1%	-1%
<b>Terminal de Petroleiros</b>	<b>1 142 557</b>	<b>5 933 161</b>	<b>7 075 718</b>	<b>1 354 059</b>	<b>6 139 815</b>	<b>7 493 875</b>	<b>19%</b>	<b>3%</b>	<b>6%</b>
Posto A	284 043	4 241 881	4 525 924	344 611	4 207 874	4 552 486	21%	-1%	1%
Posto B	726 698	1 406 920	2 133 618	835 414	1 632 233	2 467 646	15%	16%	16%
Posto C	131 816	284 360	416 176	174 034	299 709	473 743	32%	5%	14%
<b>TOTAL</b>	<b>3 802 897</b>	<b>9 900 609</b>	<b>13 703 505</b>	<b>3 883 076</b>	<b>10 167 634</b>	<b>14 050 710</b>	<b>2%</b>	<b>3%</b>	<b>3%</b>



Porto de Leixões

Movimento de Mercadorias segundo o Grupo e a Natureza por Locais de Carga e Descarga

toneladas

Mercadorias	CAIS CONVENCIONAIS														
	Doca 1 Norte			Doca 2 Norte			Doca 1 Sul			Doca 2 Sul			Molhe Sul		
	Carga	Descarga	Total	Carga	Descarga	Total	Carga	Descarga	Total	Carga	Descarga	Total	Carga	Descarga	Total
<b>CARGA GERAL</b>	<b>1 683</b>	<b>4 309</b>	<b>5 992</b>	<b>49 390</b>	<b>128 968</b>	<b>178 358</b>	<b>87 501</b>	<b>80 156</b>	<b>167 657</b>	<b>32 814</b>	<b>68 800</b>	<b>101 613</b>	<b>0</b>	<b>189</b>	<b>189</b>
<b>Fracionada</b>	0	0	0	49 373	128 968	178 341	81 498	79 048	160 546	32 798	68 716	101 514	0	189	189
Algodão n/ cardado	0	0	0	0	0	0	0	0	0	0	5 748	5 748	0	0	0
Automóveis	0	0	0	0	0	0	1 650	0	1 650	297	0	297	0	0	0
Ferro/aço (chapa, arco)	0	0	0	339	19 875	20 214	61	36 113	36 174	0	2 515	2 515	0	0	0
Ferro/aço n. d.	0	0	0	532	13 296	13 829	70 395	130	70 525	3 917	9 708	13 625	0	34	34
Madeira em bruto	0	0	0	0	52 137	52 137	1	23 668	23 669	0	5 766	5 766	0	0	0
Madeira em obra	0	0	0	0	249	249	105	0	105	85	129	214	0	0	0
Madeira prensada	0	0	0	121	2 911	3 032	23	28	51	3 076	3 164	6 240	0	0	0
Madeira serrada	0	0	0	5 999	37 034	43 033	2 329	7 740	10 069	6 186	39 597	45 783	0	0	0
Máquinas, aparelhos e s/partes	0	0	0	908	130	1 038	3 442	11 368	14 810	3 143	883	4 027	0	130	130
Paralelepípedos	0	0	0	26 293	0	26 293	1 731	0	1 731	13 271	0	13 271	0	0	0
Pedras de granito	0	0	0	15 112	3 334	18 446	15	0	15	2 321	0	2 321	0	0	0
Sisal	0	0	0	0	0	0	0	0	0	0	1 194	1 194	0	0	0
Mercadorias diversas	0	0	0	69	0	69	1 745	2	1 746	501	12	513	0	25	25
<b>Contentorizada</b>	<b>0</b>	<b>4</b>	<b>4</b>	<b>17</b>	<b>0</b>	<b>17</b>	<b>5 347</b>	<b>1 108</b>	<b>6 455</b>	<b>16</b>	<b>84</b>	<b>99</b>	<b>0</b>	<b>0</b>	<b>0</b>
Alumínio,Cobre,Chumbo,Zinc.Out	0	0	0	0	0	0	8	0	8	0	0	0	0	0	0
Automóveis	0	0	0	0	0	0	3	0	3	0	0	0	0	0	0
Azulejos, Mosaicos, Etc.	0	0	0	0	0	0	137	0	137	0	0	0	0	0	0
Bebidas, N.D.	0	0	0	0	0	0	519	0	519	0	0	0	0	0	0
Chassis e Peças P/Veículos	0	0	0	0	0	0	11	0	11	0	0	0	0	0	0
Ferro/Aço N. D.	0	0	0	0	0	0	429	21	450	0	0	0	0	0	0
Fios, Tecidos e Artigos Têxteis	0	0	0	0	0	0	2	0	2	0	0	0	0	0	0
Madeira em obra	0	0	0	0	0	0	4	0	4	0	0	0	0	0	0
Madeira Prensada	0	0	0	0	0	0	44	0	44	0	0	0	0	0	0
Máquinas, aparelhos e s/partes	0	0	0	10	0	10	220	280	500	10	36	46	0	0	0
Matérias Plásticas (Bruto e Obra)	0	0	0	0	0	0	3	0	3	0	0	0	0	0	0
Papel e Cartão	0	0	0	0	0	0	240	0	240	0	0	0	0	0	0

Mercadorias	CAIS CONVENCIONAIS														
	Doca 1 Norte			Doca 2 Norte			Doca 1 Sul			Doca 2 Sul			Molhe Sul		
	Carga	Descarga	Total	Carga	Descarga	Total	Carga	Descarga	Total	Carga	Descarga	Total	Carga	Descarga	Total
Produtos Químicos	0	0	0	0	0	0	17	0	17	0	0	0	0	0	0
Sisal	0	0	0	0	0	0	0	0	0	0	24	24	0	0	0
Taras	0	4	4	7	0	7	890	804	1 694	6	24	30	0	0	0
Vinho Comum	0	0	0	0	0	0	122	0	122	0	0	0	0	0	0
Mercadorias diversas	0	0	0	0	0	0	2 699	3	2 702	0	0	0	0	0	0
<b>Ro-Ro</b>	<b>1 683</b>	<b>4 305</b>	<b>5 988</b>	<b>0</b>	<b>0</b>	<b>0</b>	<b>656</b>	<b>0</b>	<b>656</b>	<b>0</b>	<b>0</b>	<b>0</b>	<b>0</b>	<b>0</b>	<b>0</b>
Automóveis	1 114	4 305	5 419	0	0	0	244	0	244	0	0	0	0	0	0
Ferro/Aço N. D.	40	0	40	0	0	0	0	0	0	0	0	0	0	0	0
Máquinas, aparelhos e s/partes	202	0	202	0	0	0	319	0	319	0	0	0	0	0	0
Vinho Comum	29	0	29	0	0	0	0	0	0	0	0	0	0	0	0
Mercadorias diversas	295	0	295	0	0	0	89	0	89	0	0	0	0	0	0
<b>GRANÉIS SÓLIDOS</b>	<b>0</b>	<b>0</b>	<b>0</b>	<b>199 635</b>	<b>273 143</b>	<b>472 778</b>	<b>141 524</b>	<b>202 580</b>	<b>344 104</b>	<b>80 888</b>	<b>496 390</b>	<b>577 278</b>	<b>0</b>	<b>0</b>	<b>0</b>
Açúcar	0	0	0	0	116 141	116 141	0	0	0	0	0	0	0	0	0
Adubos	0	0	0	0	20 168	20 168	0	0	0	0	0	0	0	0	0
Centeio	0	0	0	0	2 493	2 493	0	0	0	0	0	0	0	0	0
Cimento	0	0	0	0	0	0	132 395	199 531	331 926	11 640	0	11 640	0	0	0
Ferro/aço n. d.	0	0	0	0	0	0	0	0	0	0	9 350	9 350	0	0	0
Forragens	0	0	0	0	12 508	12 508	0	0	0	0	0	0	0	0	0
Milho	0	0	0	0	13 831	13 831	0	0	0	0	0	0	0	0	0
Minérios	0	0	0	0	0	0	0	0	0	20 557	0	20 557	0	0	0
Paralelepipedos	0	0	0	199 635	0	199 635	9 130	0	9 130	46 759	0	46 759	0	0	0
Sal	0	0	0	0	24 947	24 947	-	-	-	-	-	-	0	-	-
Sucata	0	0	0	0	0	0	0	0	0	0	475 453	475 453	0	0	0
Trigo	0	0	0	0	71 290	71 290	0	0	0	0	3 921	3 921	0	0	0
Mercadorias diversas	0	0	0	0	11 765	11 765	0	3 049	3 049	1 932	7 666	9 599	0	0	0
<b>GRANÉIS LÍQUIDOS</b>	<b>0</b>	<b>0</b>	<b>0</b>	<b>0</b>	<b>0</b>	<b>0</b>	<b>0</b>	<b>16 486</b>	<b>16 486</b>	<b>0</b>	<b>149 459</b>	<b>149 459</b>	<b>0</b>	<b>53 184</b>	<b>53 184</b>
Alcatrão, betume de petróleo	0	0	0	0	0	0	0	0	0	0	144 782	144 782	0	42 080	42 080
Melaço	0	0	0	0	0	0	0	16 486	16 486	0	0	0	0	0	0
Produtos Refinados Diversos	0	0	0	0	0	0	0	0	0	0	4 677	4 677	0	11 104	11 104
<b>TOTAL</b>	<b>1 683</b>	<b>4 309</b>	<b>5 992</b>	<b>249 025</b>	<b>402 110</b>	<b>651 135</b>	<b>229 026</b>	<b>299 222</b>	<b>528 247</b>	<b>113 702</b>	<b>714 649</b>	<b>828 351</b>	<b>0</b>	<b>53 373</b>	<b>53 373</b>

Porto de Leixões

Movimento de Mercadorias segundo o Grupo e Natureza por Locais de Carga e Descarga

toneladas

Mercadorias	Terminal de Contentores Norte			Terminal de Contentores Sul			Terminal Graneleiro		
	Carga	Descarga	Total	Carga	Descarga	Total	Carga	Descarga	Total
<b>CARGA GERAL</b>	<b>13 883</b>	<b>2 670</b>	<b>16 553</b>	<b>2 130</b>	<b>6 019</b>	<b>8 150</b>	<b>2 228</b>	<b>28 292</b>	<b>30 520</b>
<b>Fraccionada</b>	9 164	1 684	10 848	1 394	3 801	5 194	2 228	28 292	30 520
Automóveis	5 673	844	6 516	630	108	738	11	0	11
Azulejos, Mosaicos, etc.	561	0	561	0	0	0	0	0	0
Ferro/aço (chapa, arco)	1	0	1	0	0	0	0	19 845	19 845
Ferro/aço n. d.	364	5	370	186	0	186	0	4 638	4 638
Madeira prensada	10	0	10	0	0	0	0	0	0
Máquinas, aparelhos e s/partes	1 371	727	2 098	567	3 691	4 258	154	0	154
Paralelepípedos	0	0	0	0	0	0	826	0	826
Pedras de granito	0	0	0	0	0	0	821	0	821
Mercadorias Diversas	1 183	109	1 291	10	2	11	416	3 809	4 224
<b>Contentorizada</b>	<b>783 394</b>	<b>350 734</b>	<b>1 134 127</b>	<b>1 127 953</b>	<b>1 270 349</b>	<b>2 398 303</b>	<b>0</b>	<b>0</b>	<b>0</b>
Açúcar	5 337	1 669	7 006	638	4 773	5 411	0	0	0
Adubos	6 600	423	7 023	750	4 141	4 892	0	0	0
Alcatrão, betume de petróleo	11 559	0	11 559	1 274	95	1 369	0	0	0
Algodão não cardado	25	5 178	5 203	860	37 702	38 562	0	0	0
Alumínio, Cobre, Chumbo, Zinco e Outros	6 264	2 123	8 387	12 212	17 392	29 603	0	0	0
Automóveis	2 255	986	3 241	737	2 219	2 955	0	0	0

Mercadorias	Terminal de Contentores Norte			Terminal de Contentores Sul			Terminal Graneleiro		
	Carga	Descarga	Total	Carga	Descarga	Total	Carga	Descarga	Total
Azulejos, mosaicos	41 548	794	42 342	135 515	8 516	144 031	0	0	0
Batata	2 744	2 421	5 166	52	11 879	11 931	0	0	0
Bebidas, n.d.	97 553	5 638	103 190	44 451	18 600	63 050	0	0	0
Borracha natural e sintética	521	3 092	3 613	1 910	36 373	38 283	0	0	0
Chassis e peças p/veículos	1 041	2 018	3 059	3 286	26 794	30 080	0	0	0
Cimento	5 164	0	5 164	251	0	251	0	0	0
Cortiça (obra, bruto)	1 290	1 738	3 028	31 524	14 436	45 960	0	0	0
Ferro/aço (chapa, arco)	2 968	1 476	4 444	1 260	6 574	7 834	0	0	0
Ferro/aço n. d.	28 691	7 488	36 179	49 965	64 226	114 191	0	0	0
Fios, tecidos e artigos têxteis	7 392	13 303	20 695	46 420	152 226	198 646	0	0	0
Forragens	2 586	1 528	4 114	662	3 457	4 119	0	0	0
Madeira em bruto	21	14 438	14 460	1 195	19 359	20 555	0	0	0
Madeira em obra	4 916	3 180	8 096	17 400	6 609	24 008	0	0	0
Madeira prensada	6 815	1 523	8 338	68 068	4 394	72 462	0	0	0
Madeira serrada	9 739	13 641	23 380	3 132	51 475	54 607	0	0	0
Máquinas, aparelhos e s/partes	10 421	4 643	15 063	26 764	39 431	66 195	0	0	0
Matérias Plásticas (bruto, obra)	2 731	11 217	13 948	33 624	90 084	123 708	0	0	0
Milho	250	135	385	67	2 216	2 284	0	0	0
Óleos e gorduras animal/vegetal	4 737	315	5 052	6 239	903	7 142	0	0	0
Óleos lubrificantes	2 396	49	2 445	1 942	732	2 674	0	0	0
Papel e cartão	7 766	2 563	10 329	113 457	16 162	129 619	0	0	0
Produtos químicos	4 313	6 356	10 669	6 797	39 480	46 277	0	0	0
Sal	1 853	1 073	2 926	546	8 335	8 881	0	0	0
Sisal	34	500	534	306	4 222	4 527	0	0	0
Sucata	129	8 770	8 899	2 107	782	2 889	0	0	0
Taras	123 377	125 957	249 333	225 619	243 121	468 740	0	0	0
Vinho Comum	15 125	145	15 271	35 434	151	35 586	0	0	0
Vinho do Porto	1 947	20	1 966	50 965	7	50 972	0	0	0

Mercadorias	Terminal de Contentores Norte			Terminal de Contentores Sul			Terminal Graneleiro		
	Carga	Descarga	Total	Carga	Descarga	Total	Carga	Descarga	Total
Mercadorias Diversas	363 287	106 333	469 621	202 526	333 481	536 008	0	0	0
<b>Ro-Ro</b>	<b>2 464</b>	<b>0</b>	<b>2 464</b>	<b>0</b>	<b>0</b>	<b>0</b>	<b>0</b>	<b>0</b>	<b>0</b>
Automóveis	206	0	206	0	0	0	0	0	0
Máquinas, aparelhos e s/partes	144	0	144	0	0	0	0	0	0
Mercadorias Diversas	2 115	0	2 115	0	0	0	0	0	0
<b>GRANÉIS SÓLIDOS</b>	<b>0</b>	<b>0</b>	<b>0</b>	<b>0</b>	<b>0</b>	<b>0</b>	<b>8 986</b>	<b>899 295</b>	<b>908 281</b>
Açúcar	0	0	0	0	0	0	0	17 422	17 422
Centeio	0	0	0	0	0	0	0	16 741	16 741
Forragens	0	0	0	0	0	0	0	205 572	205 572
Milho	0	0	0	0	0	0	0	181 827	181 827
Paralelepípedos	0	0	0	0	0	0	8 986	0	8 986
Soja	0	0	0	0	0	0	0	69 660	69 660
Trigo	0	0	0	0	0	0	0	402 465	402 465
Mercadorias Diversas	0	0	0	0	0	0	0	5 609	5 609
<b>TOTAL</b>	<b>795 022</b>	<b>352 418</b>	<b>1 147 439</b>	<b>1 129 347</b>	<b>1 274 150</b>	<b>2 403 497</b>	<b>11 213</b>	<b>927 587</b>	<b>938 800</b>

Porto de Leixões

Movimento de Mercadorias segundo o Grupo e a Natureza por Locais de Carga e Descarga

Mercadorias	Terminal Petrolero								
	Posto A			Posto B			Posto C		
	Carga	Descarga	Total	Carga	Descarga	Total	Carga	Descarga	Total
<b>GRANÉIS LÍQUIDOS</b>									
Gases Liquefeitos	0	0	0	0	9 562	9 562	7 008	270 376	277 384
Óleos Lubrificantes	0	0	0	77 766	0	77 766	9 241	0	9 241
Petróleo em Bruto	9 980	3 491 572	3 501 552	0	11 195	11 195	0	0	0
Produtos Aromáticos	0	6 638	6 638	186 040	72 779	258 819	145 531	29 332	174 863
Produtos Refinados Diversos	334 631	709 665	1 044 296	571 607	1 538 697	2 110 304	12 254	0	12 254
<b>Total</b>	<b>344 611</b>	<b>4 207 875</b>	<b>4 552 486</b>	<b>835 413</b>	<b>1 632 233</b>	<b>2 467 646</b>	<b>174 034</b>	<b>299 708</b>	<b>473 742</b>

**Porto de Leixões**  
**Movimento de Contentores**

Número

Contentores	2004			2005			2004/2005 Variação Acumulada		
	Carga	Descarga	Total	Carga	Descarga	Total	Carga	Descarga	Total
<b>MOVIMENTO GERAL</b>									
<b>Nº CONTENTORES</b>	<b>111 267</b>	<b>116 940</b>	<b>228 207</b>	<b>113 245</b>	<b>120 049</b>	<b>233 294</b>	<b>2%</b>	<b>3%</b>	<b>2%</b>
<b>Dimensões</b>									
20'	51 556	54 815	106 371	55 360	58 704	114 064	7%	7%	7%
>20' e <40'	778	766	1 544	740	965	1 705	-5%	26%	10%
40'	58 856	61 315	120 171	56 969	60 214	117 183	-3%	-2%	-2%
>40'	77	44	121	176	166	342	129%	277%	183%
<b>Manif. de/para o porto</b>									
Cheios	94 605	68 541	163 146	93 483	71 840	165 323	-1%	5%	1%
Vazios	11 594	43 181	54 775	15 894	44 515	60 409	37%	3%	10%
<b>Trânsito</b>									
Cheios	4 665	4 814	9 479	3 673	3 495	7 168	-21%	-27%	-24%
Vazios	403	404	807	195	199	394	-52%	-51%	-51%
<b>Total</b>									
Cheios	99 270	73 355	172 625	97 156	75 335	172 491	-2%	3%	0%
Vazios	11 997	43 585	55 582	16 089	44 714	60 803	34%	3%	9%
<b>Total Geral</b>	<b>111 267</b>	<b>116 940</b>	<b>228 207</b>	<b>113 245</b>	<b>120 049</b>	<b>233 294</b>	<b>2%</b>	<b>3%</b>	<b>2%</b>
<b>TONELADAS</b>									
Tara	348 382	367 020	715 403	349 897	369 910	719 807	0%	1%	1%
Conteúdo	1 607 737	1 225 692	2 833 429	1 566 830	1 252 368	2 819 198	-3%	2%	-1%
<b>MOVIMENTO POR LOCAL</b>									
<b>Terminais de Contentores</b>	<b>110 873</b>	<b>116 583</b>	<b>227 456</b>	<b>112 913</b>	<b>119 731</b>	<b>232 644</b>	<b>2%</b>	<b>3%</b>	<b>2%</b>
Terminal Contentores Norte	44 459	40 392	84 851	43 218	42 866	86 084	-3%	6%	1%
Terminal Contentores Sul	66 414	76 191	142 605	69 695	76 865	146 560	5%	1%	3%
<b>Cais Convencionais</b>	<b>394</b>	<b>357</b>	<b>751</b>	<b>332</b>	<b>318</b>	<b>650</b>	<b>-16%</b>	<b>-11%</b>	<b>-13%</b>

Porto de Leixões  
Movimento de Contentores

TEUS

Contentores	2004			2005			2004/2005 Variação Acumulada		
	Carga	Descarga	Total	Carga	Descarga	Total	Carga	Descarga	Total
<b>MOVIMENTO GERAL</b>									
<b>Manif. de/para o porto</b>									
Cheios	146 223	110 879	257 102	141 856	114 174	256 030	-3%	3%	0%
Vazios	17 468	60 645	78 113	23 637	61 772	85 409	35%	2%	9%
<b>Trânsito</b>									
Cheios	6 503	6 750	13 253	5 123	4 870	9 993	-21%	-28%	-25%
Vazios	512	515	1 027	281	289	570	-45%	-44%	-44%
<b>Total</b>									
Cheios	152 726	117 629	270 355	146 979	119 044	266 023	-4%	1%	-2%
Vazios	17 980	61 160	79 140	23 918	62 061	85 979	33%	1%	9%
<b>Total Geral</b>	<b>170 706</b>	<b>178 789</b>	<b>349 495</b>	<b>170 897</b>	<b>181 105</b>	<b>352 002</b>	<b>0%</b>	<b>1%</b>	<b>1%</b>
<b>MOVIMENTO POR LOCAL</b>									
<b>Terminais de TEUS</b>	<b>170 173</b>	<b>178 320</b>	<b>348 493</b>	<b>170 459</b>	<b>180 708</b>	<b>351 167</b>	<b>0%</b>	<b>1%</b>	<b>1%</b>
Terminal Contentores Norte	60 840	56 711	117 551	58 999	60 035	119 034	-3%	6%	1%
Terminal Contentores Sul	109 333	121 609	230 942	111 460	120 673	232 133	2%	-1%	1%
<b>Cais Convencionais</b>	<b>533</b>	<b>469</b>	<b>1 002</b>	<b>438</b>	<b>397</b>	<b>835</b>	<b>-18%</b>	<b>-15%</b>	<b>-17%</b>



Porto de Leixões  
Movimento de Contentores

TEUS

PRINCIPAIS PORTOS	2004			2005			2004/2005 Variação Acumulada		
	Carga	Descarga	Total	Carga	Descarga	Total	Carga	Descarga	Total
ROTTERDAM	20 669	44 858	65 527	25 161	41 980	67 141	22%	-6%	2%
ALGECIRAS	16 940	20 083	37 023	15 548	21 163	36 711	-8%	5%	-1%
FUNCHAL	20 458	22 017	42 475	15 363	16 722	32 085	-25%	-24%	-24%
ANTWERPEN	4 344	19 550	23 894	4 008	16 802	20 810	-8%	-14%	-13%
LUANDA	10 414	4 624	15 038	11 852	5 338	17 190	14%	15%	14%
PONTA DELGADA	10 618	7 018	17 636	10 665	6 281	16 946	0%	-11%	-4%
LIVERPOOL	8 867	6 319	15 186	8 012	7 119	15 131	-10%	13%	0%
VALENCIA	379	7 990	8 369	969	9 806	10 775	156%	23%	29%
FELIXSTOWE	9 951	1 689	11 640	8 643	742	9 385	-13%	-56%	-19%
PRAIA	3 212	4 020	7 232	3 093	5 069	8 162	-4%	26%	13%
CANIÇAL	0	0	0	3 192	3 755	6 947	-	-	-
PRAIADAVITORIA	5 007	2 158	7 165	4 772	1 855	6 627	-5%	-14%	-8%
CASABLANCA	2 981	4 451	7 432	2 011	4 610	6 621	-33%	4%	-11%
DUBLIN	3 325	1 378	4 703	3 689	1 523	5 212	11%	11%	11%
MERSIN, ICEL	1 086	2 765	3 851	1 036	3 194	4 230	-5%	16%	10%
MINDELO/S.VINCENT	1 573	2 204	3 777	1 508	1 984	3 492	-4%	-10%	-8%
HAIFA	1 497	1 226	2 723	1 809	1 488	3 297	21%	21%	21%
AARHUS	2 534	1 630	4 164	1 808	1 465	3 273	-29%	-10%	-21%
CAIS DO PICO	1 265	1 602	2 867	1 420	1 832	3 252	12%	14%	13%
DAKAR	255	2 881	3 136	225	3 011	3 236	-12%	5%	3%
CARDIFF	1 260	1 108	2 368	1 410	1 381	2 791	12%	25%	18%
PIRAEUS	2 613	43	2 656	2 749	9	2 758	5%	-79%	4%
GOTHENBURG	1 851	509	2 360	2 004	561	2 565	8%	10%	9%
LISBOA	1 664	1 805	3 469	1 800	701	2 501	8%	-61%	-28%
VIGO	900	1 002	1 902	966	1 391	2 357	7%	39%	24%
VELAS	762	1 229	1 991	822	1 202	2 024	8%	-2%	2%
HAMBURG	752	1 380	2 132	837	1 096	1 933	11%	-21%	-9%
BISSAU	1 030	463	1 493	1 267	655	1 922	23%	41%	29%

PRINCIPAIS PORTOS	2004			2005			2004/2005 Variação Acumulada		
	Carga	Descarga	Total	Carga	Descarga	Total	Carga	Descarga	Total
LE HAVRE	3 466	645	4 111	1 579	298	1 877	-54%	-54%	-54%
SANTACRUZDASFLORES	372	1 350	1 722	391	1 328	1 719	5%	-2%	0%
THAMESPORT	666	547	1 213	1 335	295	1 630	100%	-46%	34%
HORTA	1 405	515	1 920	1 236	361	1 597	-12%	-30%	-17%
LA SPEZIA	475	0	475	1 589	0	1 589	235%	-	235%
ASHDOD	1 615	373	1 988	1 341	13	1 354	-17%	-97%	-32%
SINES	399	262	661	1 198	133	1 331	200%	-49%	101%
NEW YORK	742	0	742	1 278	21	1 299	72%	-	75%
LOBITO	712	0	712	895	283	1 178	26%	-	65%
CADIZ	646	89	735	931	210	1 141	44%	136%	55%
TEESPORT	332	35	367	987	141	1 128	197%	303%	207%
ALGIERS (EL DJAZAIR)	867	0	867	924	196	1 120	7%	-	29%
LIMASSOL	1 130	11	1 141	1 108	5	1 113	-2%	-55%	-2%
SINGAPORE	41	92	133	133	946	1 079	224%	928%	711%
FORTALEZA	339	816	1 155	387	650	1 037	14%	-20%	-10%
SALERNO	19	1 408	1 427	29	972	1 001	53%	-31%	-30%
MOCAMEDES (NAMIBE)	249	304	553	412	560	972	65%	84%	76%
CHARLESTON	374	0	374	869	54	923	132%	-	147%
VILA DO PORTO	259	471	730	319	602	921	23%	28%	26%
GREENOCK	650	391	1 041	519	358	877	-20%	-8%	-16%
OUTROS PORTOS	21 273	6 644	27 917	18 917	12 518	31 433	-11%	88%	13%
<b>TOTAL</b>	<b>170 706</b>	<b>178 789</b>	<b>349 495</b>	<b>170 897</b>	<b>181 105</b>	<b>352 002</b>	<b>0%</b>	<b>1%</b>	<b>1%</b>



**Porto de Leixões**  
**Movimento de Unidades em Tráfego Roll-On/Roll-Off**

Unidades RO/RO	2004			2005			2004/2005 Variação Acumulada		
	Carga	Descarga	Total	Carga	Descarga	Total	Carga	Descarga	Total
<b>MOVIMENTO GERAL</b>									
<b>Nº de Unidades</b>	<b>520</b>	<b>5 077</b>	<b>5 597</b>	<b>680</b>	<b>3 467</b>	<b>4 147</b>	<b>31%</b>	<b>-32%</b>	<b>-26%</b>
<b>C/ auto-propulsão</b>	<b>319</b>	<b>5 077</b>	<b>5 396</b>	<b>394</b>	<b>3 467</b>	<b>3 861</b>	<b>24%</b>	<b>-32%</b>	<b>-28%</b>
Merc. em veíc.rod. aut. e c/reb.	1	0	1	77	0	77	7600%	-	7600%
Veículos Automóveis import/export	177	5 077	5 254	246	3 467	3 713	39%	-32%	-29%
Outras unidades móveis	141	0	141	71	0	71	-50%	-	-50%
<b>S/ auto-propulsão</b>	<b>201</b>	<b>0</b>	<b>201</b>	<b>286</b>	<b>0</b>	<b>286</b>	<b>42%</b>	<b>-</b>	<b>42%</b>
Mercad. em reboques rodoviários	55	0	55	0	0	0	-100%	-	-100%
Mercad. em vagões, mafis e batelões	14	0	14	0	0	0	-100%	-	-100%
Outras unid. Móveis	132	0	132	286	0	286	117%	-	117%
<b>Toneladas</b>	<b>4 165</b>	<b>6 590</b>	<b>10 755</b>	<b>4 803</b>	<b>4 305</b>	<b>9 108</b>	<b>15%</b>	<b>-35%</b>	<b>-15%</b>
Tara	1 316	0	1 316	2 230	0	2 230	69%	-	69%
Conteúdo	2 849	6 590	9 439	2 573	4 305	6 878	-10%	-35%	-27%



## **Elementos Estatísticos dos Portos do Douro e Leixões**

**DOURO**

**Porto do Douro**  
**Movimento de Navios segundo o Tipo e a Bandeira**

Navios	2004		2005		2004/2005 Variação Acum.	
	Nº	GT	Nº	GT	Nº	GT
<b>Nacionais</b>	<b>0</b>	<b>0</b>	<b>2</b>	<b>118</b>	-	-
Rebocador	0	0	2	118	-	-
<b>Estrangeiros</b>	<b>83</b>	<b>119 762</b>	<b>46</b>	<b>65 453</b>	<b>-45%</b>	<b>-45%</b>
C.Geral, Single-Decker	11	18 429	9	15 290	-18%	-17%
Carga Geral, n.d.	69	99 025	35	48 025	-49%	-52%
Draga	2	2 204	1	1 102	-50%	-50%
Passageiros	1	104	1	1 036	0%	896%
<b>TOTAL</b>	<b>83</b>	<b>119 762</b>	<b>48</b>	<b>65 571</b>	<b>-42%</b>	<b>-45%</b>