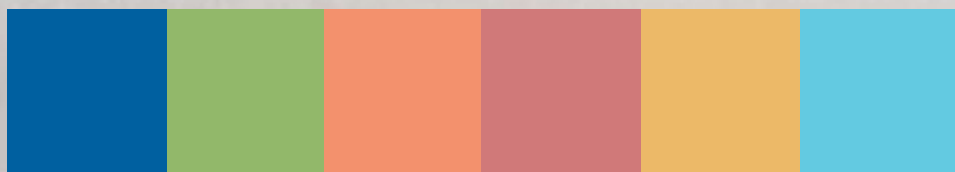




**FORMAÇÃO**  
APDL

# PLANO DE FORMAÇÃO

# 2023





# OFERTA FORMATIVA

## FORMAÇÃO À MEDIDA

O Centro de Formação do Porto de Leixões é uma infraestrutura vocacionada para a prestação de serviços de formação, consultadoria e aluguer de instalações, assumindo-se como um parceiro para o desenvolvimento da atividade logístico-portuária.

## NÚCLEO DE SIMULAÇÃO

Dotado de simuladores marítimos e de simuladores terrestres, o Núcleo de Simulação tem a capacidade de replicar a realidade das manobras num ambiente de prática simulada através de equipamento de 360°, com a utilização de tecnologia altamente avançada neste domínio. Os cursos apresentados poderão ser personalizados a necessidades específicas.

**NOTA:** O pressuposto de realização dos cursos no Núcleo de simulação para os valores apresentados, é a participação de 2 formandos por curso nos ambientes/cenários/embarcações/condições já existentes. Outros contextos poderão ser desenvolvidos à medida, mas sujeitos a apresentação de proposta.

## SERVIÇOS DE APOIO

Suporte na organização de eventos, espaço para acreditação, aluguer de salas de formação/reuniões, aluguer de auditório, possibilidade de coffee-breaks.



Salas de informática



Salas de formação teórico-prática



Salas de reuniões



Auditório José Lima Torres



Núcleo de simulação

## NÚCLEO DE SIMULAÇÃO

### MANOBRA DE NAVIOS E PILOTAGEM

**Destinatários:** Marítimos habilitados para o governo de navios e pilotos de barra.

**Carga horária:** 32 horas | **Inscrição:** 600€ + IVA

### MANOBRA E GOVERNO DE CRUZEIROS FLUVIAIS

**Destinatários:** Marítimos habilitados para o governo de navios.

**Carga horária:** 16 horas | **Inscrição:** 300€ + IVA

### OPERAÇÃO DE REBOCADORES PORTUÁRIOS

**Destinatários:** Marítimos habilitados para o governo de rebocadores.

**Carga horária:** 16 horas | **Inscrição:** 300€ + IVA

### OPERAÇÃO DE LANCHAS DE PILOTOS

**Destinatários:** Marítimos habilitados para o governo de lanchas.

**Carga horária:** 16 horas | **Inscrição:** 300€ + IVA

### MANOBRA DE PÓRTICOS, GRUAS E MÁQUINAS DE MOVIMENTAÇÃO HORIZONTAL

**Destinatários:** Trabalhadores portuários ou com funções de movimentação de cargas.

**Carga horária:** 32 horas | **Inscrição:** 600€ + IVA



## LÍNGUAS

### INGLÊS MARÍTIMO

**Objetivo:** Comunicar em contexto da atividade marítimo-portuária utilizando a linguagem técnica e nomenclatura adequadas.

**Destinatários:** Utilizadores da língua inglesa em contexto marítimo/portuário.

**Carga horária:** 15 horas | **Inscrição:** 180€ + IVA

### ESPAÑHOL DE NEGÓCIOS

**Objetivo:** Adquirir conhecimentos sobre a língua espanhola em contexto empresarial.

**Destinatários:** Utilizadores da língua espanhola em contexto empresarial/institucional.

**Carga horária:** 15 horas | **Inscrição:** 180€ + IVA

## SISTEMAS DE INFORMAÇÃO

### EXCEL AVANÇADO

**Objetivo:** Utilizar as facilidades avançadas do Excel relativamente à gestão de ficheiros; tratamento de dados e ligação entre folhas.

**Destinatários:** Utilizadores do Excel interessados em explorar as funcionalidades avançadas deste programa.

**Carga horária:** 18 horas | **Inscrição:** 200€ + IVA

### WORD AVANÇADO

**Objetivo:** Adquirir competências práticas e conhecimentos de nível avançado no Word.

**Destinatários:** Utilizadores do Word que pretendam aprofundar os conhecimentos e competências mais avançadas nesta aplicação.

**Carga horária:** 18 horas | **Inscrição:** 200€ + IVA

## GESTÃO

### O NEGÓCIO PORTUÁRIO E A GESTÃO DE TERMINAIS

**Objetivo:** Adquirir conhecimentos genéricos sobre temas relevantes relacionados com a atividade portuária.

**Destinatários:** Profissionais que pretendam adquirir uma visão global do negócio.

**Carga horária:** 30 horas | **Inscrição:** 400€ + IVA

### GESTÃO DE TEMPO E PRODUTIVIDADE EM AMBIENTE REMOTO E PRESENCIAL

**Objetivo:** Adquirir ferramentas que auxiliem numa eficaz gestão de tempo, reconhecendo a importância do planeamento.

**Destinatários:** Profissionais que pretendam adquirir ferramentas para otimizar o seu tempo.

**Carga horária:** 12 horas | **Inscrição:** 150€ + IVA

## SEGURANÇA

### SEGURANÇA E SAÚDE NO TRABALHO

**Objetivo:** Identificar os principais perigos a que estão expostos no seu local de trabalho; enumerar as medidas preventivas e corretivas a adotar.

**Destinatários:** Trabalhadores portuários.

**Carga horária:** 7 horas | **Inscrição:** 75€ + IVA

### ISPS - PORT FACILITY SECURITY OFFICER

**Objetivo:** Aplicar as normas de segurança nas instalações portuárias, utilizando corretamente o código ISPS.

**Destinatários:** Candidatos a oficiais de segurança de instalações portuárias e outros profissionais interessados em adquirir ou reciclar conhecimentos no âmbito do Código ISPS.

**Carga horária:** 21 horas | **Inscrição:** 350€ + IVA

### COMBATE A INCÊNDIOS

**Objetivo:** Intervir no combate a incêndios em edifícios e instalações com recurso a equipamentos garantindo a evacuação dos ocupantes de um edifício.

**Destinatários:** Transversal a todos os utilizadores de instalações.

**Carga horária:** 4 horas | **Inscrição:** 50€ + IVA

### INDUÇÃO DE SEGURANÇA

**Objetivo:** Adquirir conhecimentos para um acesso seguro à área portuária.

**Destinatários:** Utilizadores da área portuária.

**Carga horária:** 2 horas | **Inscrição:** 20€ + IVA

### CURSO EUROPEU DE PRIMEIROS SOCORROS

Formação certificada pela Cruz Vermelha Portuguesa

**Objetivo:** Executar as técnicas de primeiros socorros adequadas, com vista à estabilização de uma vítima de acidente ou doença súbita até à chegada dos meios de socorro.

**Destinatários:** População em geral.

**Carga horária:** 14 horas | **Inscrição:** 150€ + IVA

### AMARRAÇÃO DE EMBARCAÇÕES

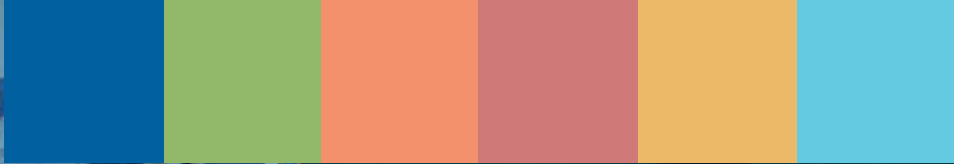
**Objetivo:** Adquirir conhecimentos sobre as boas práticas da execução das tarefas associadas às manobras de amarração e largada de navios com eficiência e mantendo a qualidade e segurança do serviço.

**Destinatários:** Profissionais de empresas que desenvolvam a atividade de amarração de embarcações.

**Carga horária:** 12 horas | **Inscrição:** 90€ + IVA







**FORMAÇÃO**  
APDL

## CENTRO DE FORMAÇÃO INSCRIÇÕES

Av. da Liberdade -4450-718 Leça da Palmeira  
GPS · 41.18834 · -8.70417

T +351 229 990 700  
formacao@apdl.pt

A APDL é uma entidade certificada  
para promover o curso de  
ISPS - Port Facility Security Officer.



#2035APDL  
Unidos pelo progresso, comprometidos com o planeta.

apdl.pt



APDL  
ADMINISTRAÇÃO DOS PORTOS DO DOURO,  
LEIXÕES E VIANA DO CASTELO